

1-A. 윈도우 - MySQL 설치 안내

#0.강의/2.데이터베이스로드맵/1.입문

#0.강의/2.데이터베이스로드맵/2.기본

#0.강의/2.데이터베이스로드맵/3.설계1

#0.강의/2.데이터베이스로드맵/4.설계2

- /윈도우 - 1. MySQL 다운로드와 설치
- /윈도우 - 2. MySQL 워크벤치 실행
- /윈도우 - 3. MySQL 서버 실행 확인

윈도우 - 1. MySQL 다운로드와 설치

수업에는 MySQL 데이터베이스 커뮤니티 버전을 사용한다.

 MySQL 설치는 본인의 운영체제 환경에 맞는 내용을 참고하자.

- 윈도우 운영체제를 사용한다면 **1-A. 윈도우 - MySQL 설치 안내**를 참고하자.
- macOS 운영체제를 사용한다면 **1-B. macOS - 설치 안내**를 참고하자.

윈도우를 사용하면 **MySQL Installer** 설치 프로그램 하나만 다운로드 받으면 된다.

MySQL 커뮤니티 서버 다운로드 방법

MySQL 다운로드 사이트에 들어가자

- <https://dev.mysql.com/downloads/>

[다운로드 사이트 이미지]

MySQL Community Downloads

- MySQL Yum Repository
- MySQL APT Repository
- MySQL SUSE Repository
- MySQL Community Server
- MySQL NDB Cluster
- MySQL Router
- MySQL Shell
- MySQL Operator
- MySQL NDB Operator
- MySQL Workbench
- C API (libmysqlclient)
- Connector/C++
- Connector/J
- Connector/NET
- Connector/Node.js
- Connector/ODBC
- Connector/Python
- MySQL Native Driver for PHP
- MySQL Benchmark Tool
- Time zone description tables
- Download Archives
- **MySQL Installer for Windows**



- MySQL 다운로드 사이트에서 **MySQL Installer for Windows**를 선택하자.

또는 다음 링크로 직접 이동하자.

- <https://dev.mysql.com/downloads/installer/>

MySQL Installer for Windows 다운로드 사이트

MySQL Community Downloads

MySQL Installer

General Availability (GA) Releases Archives

MySQL Installer 8.0.42

Note: MySQL 8.0 is the final series with MySQL Installer. As of MySQL 8.1, use a MySQL product's MSI or Zip archive for installation. MySQL Server 8.1 and higher also bundle MySQL Configurator, a tool that helps configure MySQL Server.

Select Version:
8.0.42

Select Operating System:
Microsoft Windows

Windows (x86, 32-bit), MSI Installer (mysql-installer-web-community-8.0.42.0.msi)	8.0.42	2.1M	Download
Windows (x86, 32-bit), MSI Installer (mysql-installer-community-8.0.42.0.msi)	8.0.42	353.7M	Download

We suggest that you use the [MD5 checksums](#) and [GnuPG signatures](#) to verify the integrity of the packages you download.

먼저 다음 항목을 선택한다.

- **Select Version:** 8.0.x (8.0.42 ~ 8.0.99)
- **Select Operating System:** Microsoft Windows

중요 - 버전은 꼭 8.0.x 버전을 사용하자.

강의를 원활히 진행하기 위해 버전은 반드시 8.0.x(8.0.42 ~ 8.0.99)를 설치해야 한다.

더 최신 버전들이 있지만, 이 버전을 사용하는 이유는 함께 설치할 MySQL 워크벤치가 아직 8.0.x(8.0.42 ~ 8.0.99) 버전에 머물러 있기 때문이다.

따라서 더 최신의 버전인 8.4.x, 9.x 버전은 MySQL 워크벤치와 호환성에 문제가 발생할 수 있기 때문에 사용하지 않겠다.

또한 학습 관점에서는 8.0과 이후의 버전들과 크게 차이나지 않는다.

항목을 선택하고 나면 스크린샷의 빨간 네모에 있는 Download 버튼을 선택한다.

둘 중에 용량이 큰 것을 선택하면 된다. (`mysql-installer-community-x.msi`)

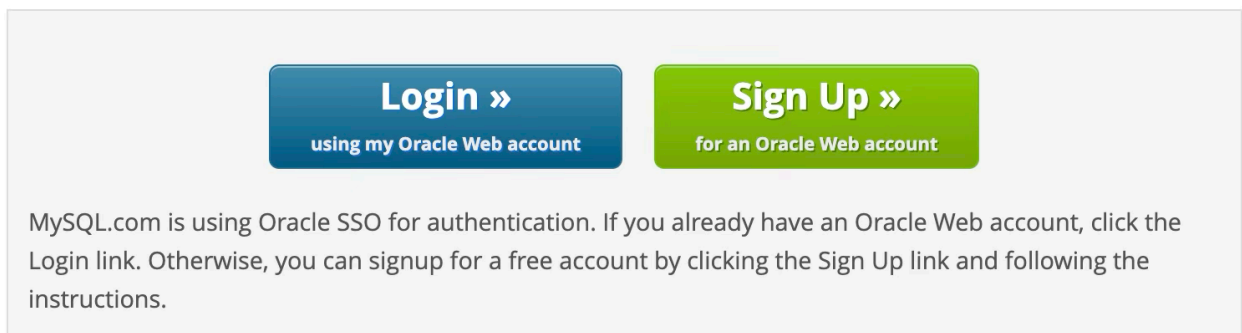
그러면 다음 화면으로 넘어간다.

MySQL Community Downloads

Login Now or Sign Up for a free account.

An Oracle Web Account provides you with the following advantages:

- Fast access to MySQL software downloads
- Download technical White Papers and Presentations
- Post messages in the MySQL Discussion Forums
- Report and track bugs in the MySQL bug system



The screenshot shows two buttons: a blue 'Login »' button with the text 'using my Oracle Web account' below it, and a green 'Sign Up »' button with the text 'for an Oracle Web account' below it. Below the buttons, there is a paragraph of text explaining the authentication process.

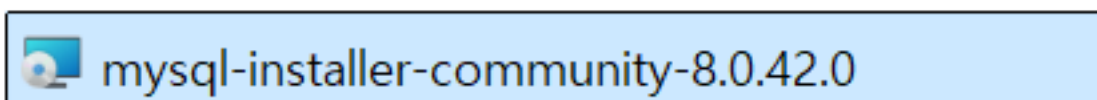
MySQL.com is using Oracle SSO for authentication. If you already have an Oracle Web account, click the Login link. Otherwise, you can signup for a free account by clicking the Sign Up link and following the instructions.

No thanks, just start my download.

- 이 화면에서 스크린샷의 빨간 네모에 있는 문구를 선택한다. 그러면 회원 가입 없이 다운로드가 가능하다.

MySQL Installer for Windows 설치 방법

▽ 오늘

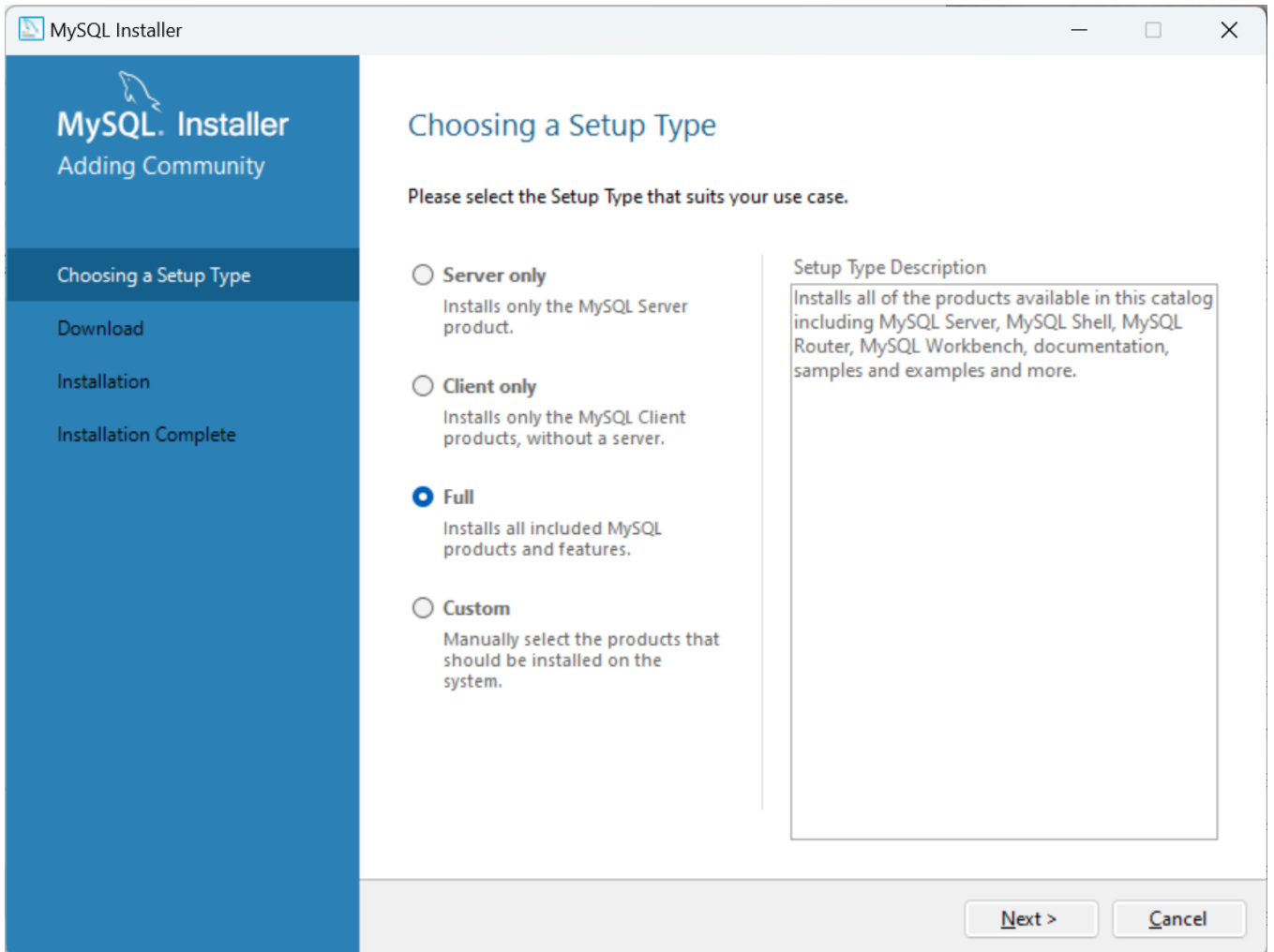


- `mysql-installer-community-8.0.x.msi`와 같은 파일이 다운로드 되었을 것이다. 해당 파일을 실행하자.

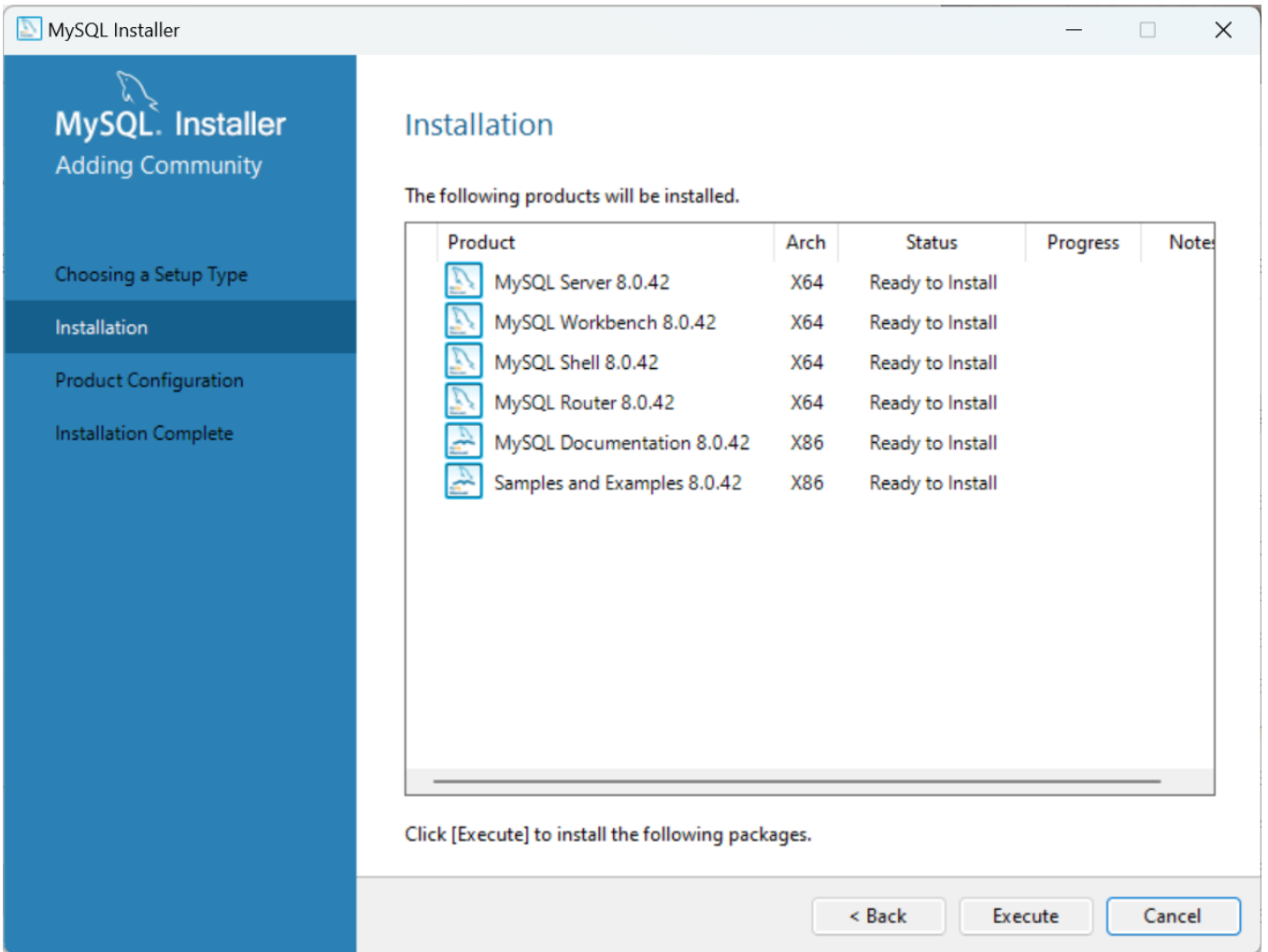
! 이 앱이 디바이스를 변경할 수 있도록 허용하시겠어요?

설치 파일을 실행하면 이런 문구가 나올 수 있다.

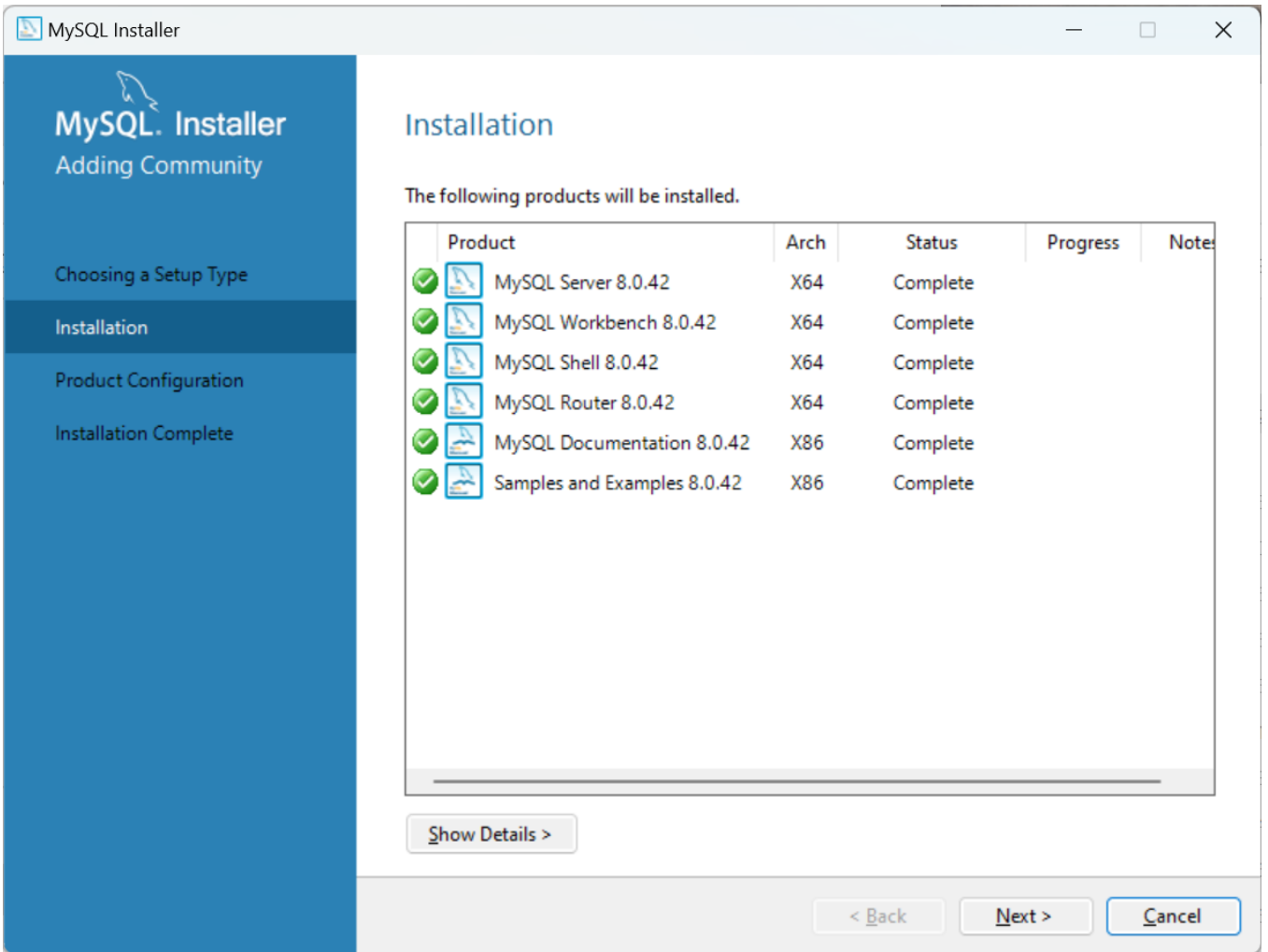
- mysql-installer-community-8.0.x.msi가 화면에 나오는데 예 버튼을 선택해야 한다.
- 추가로 MySQLInstallerLauncher.exe도 화면에 나올 수 있는데, 예 버튼을 선택해야 한다.



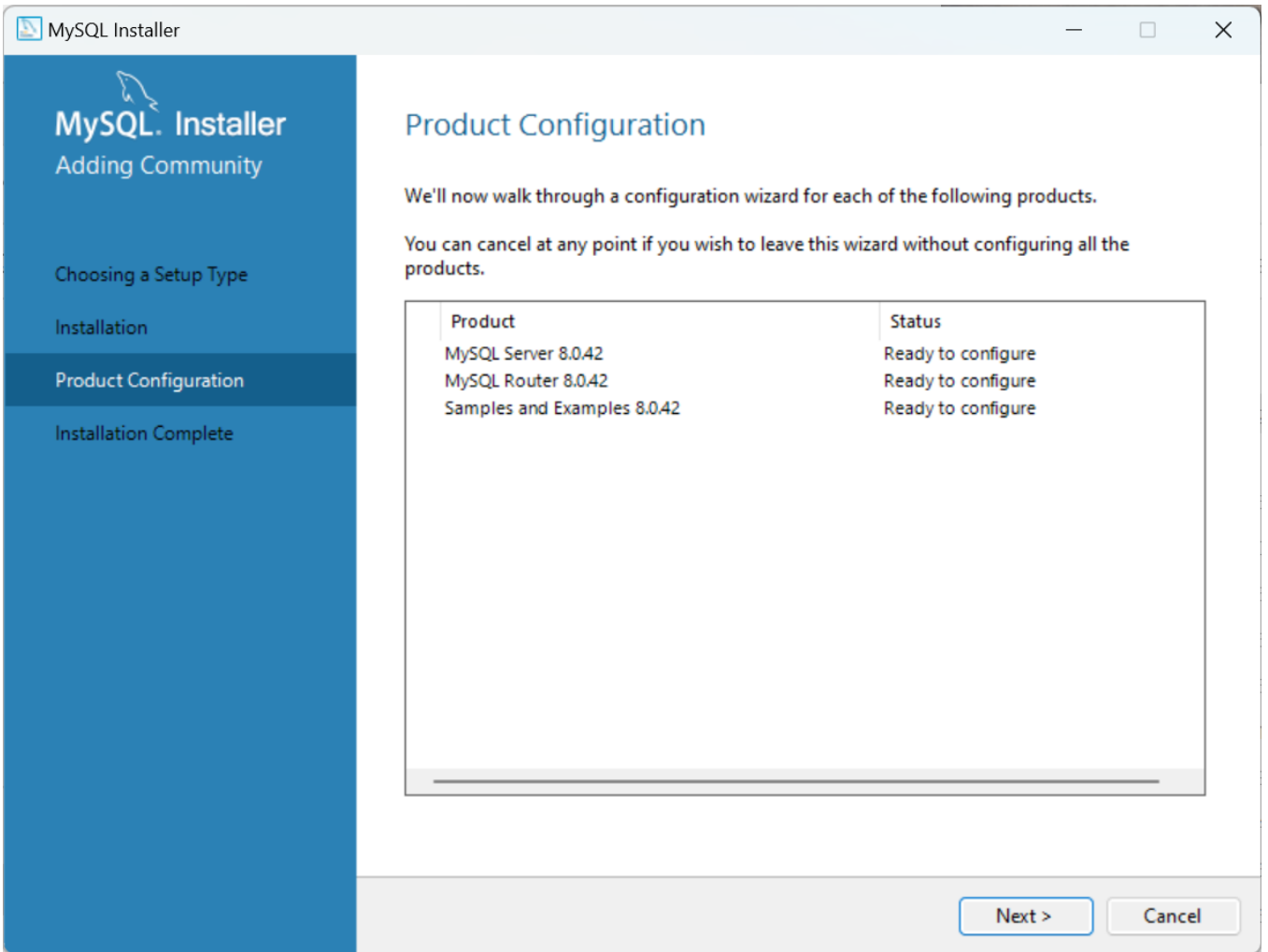
- 화면과 같이 Full 버튼을 선택하자.
- Next 버튼을 선택하자.



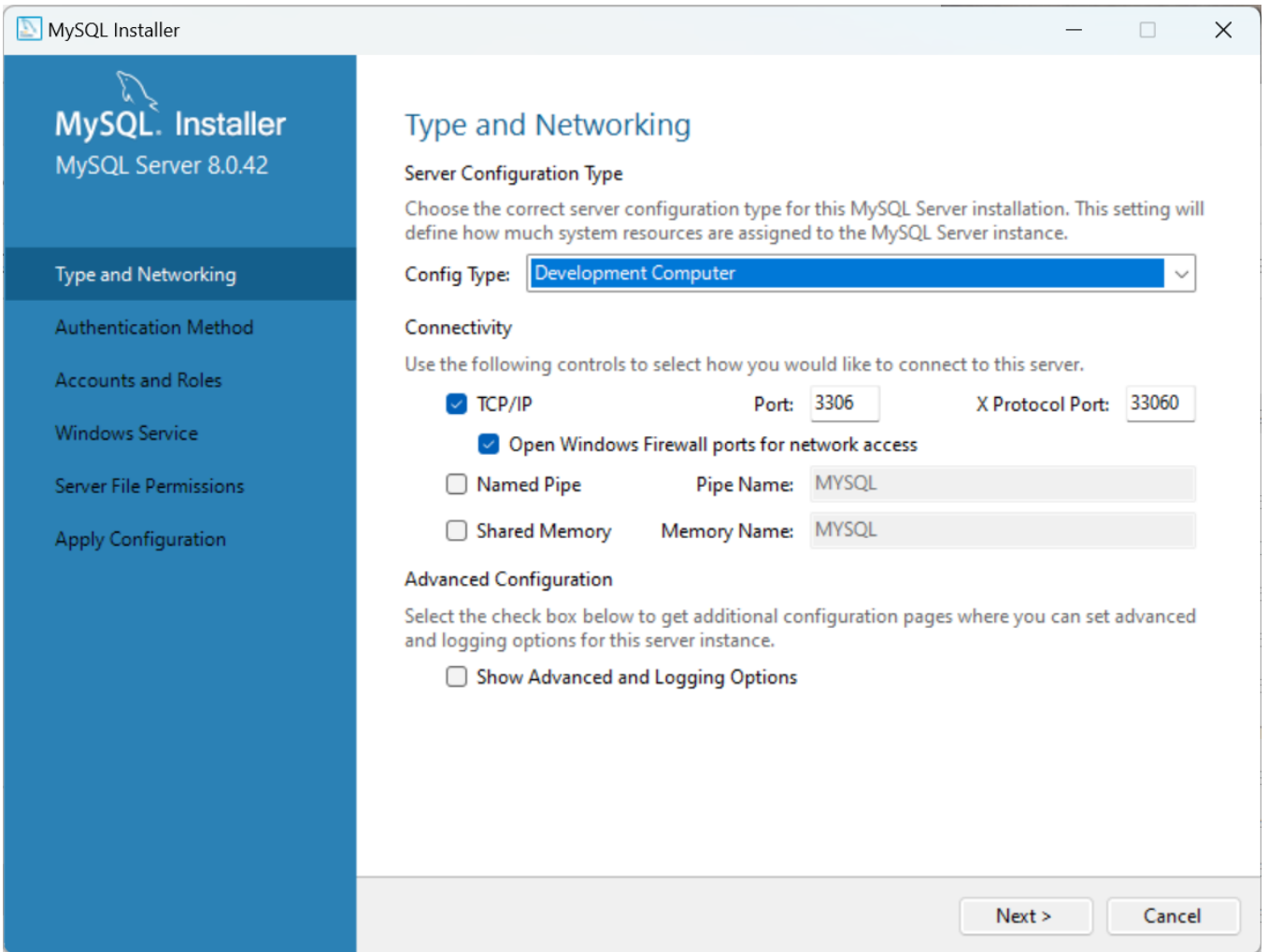
- Execute 버튼을 선택하자.



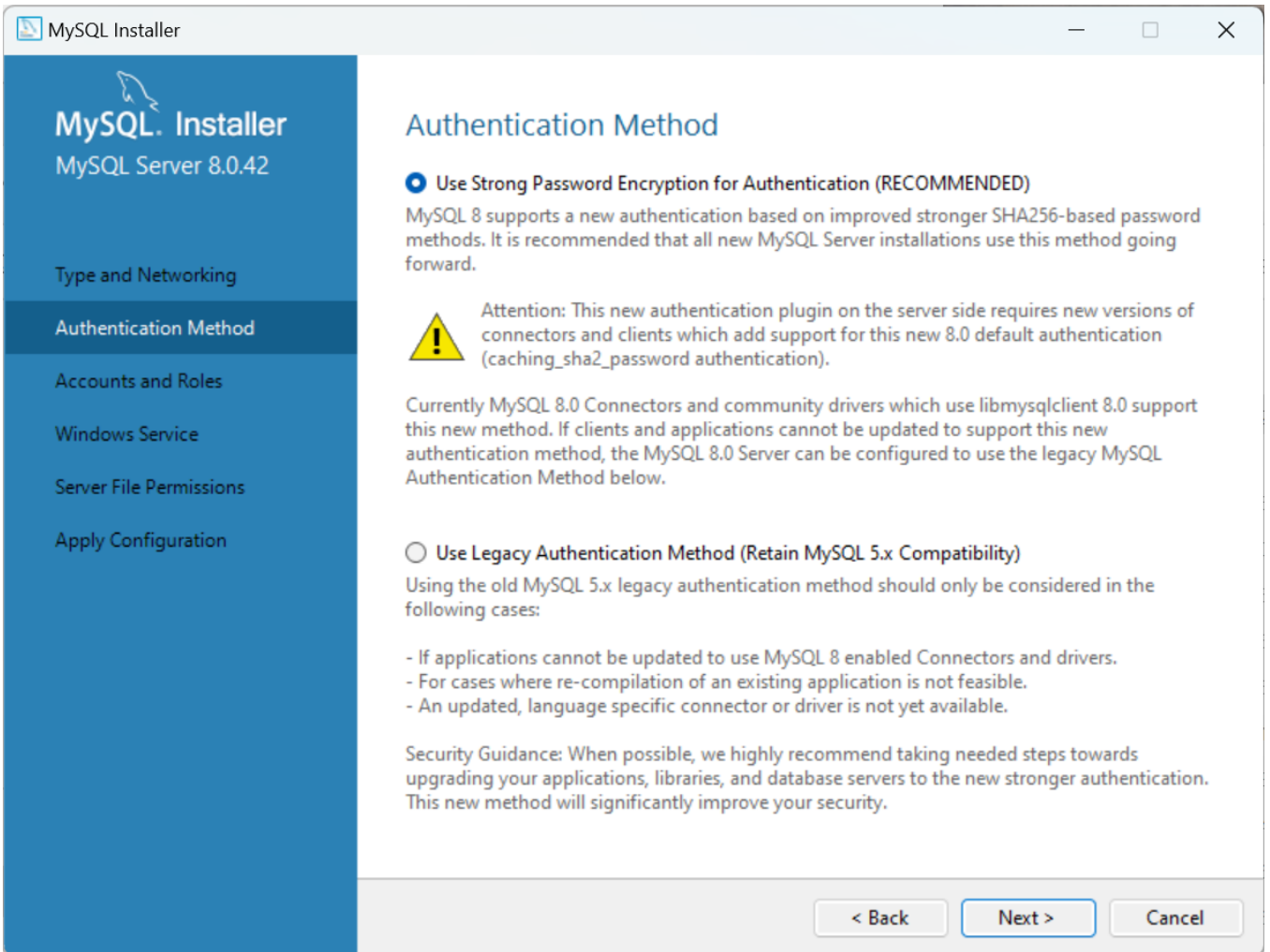
- 설치가 완료되면 Next 버튼을 선택하자.



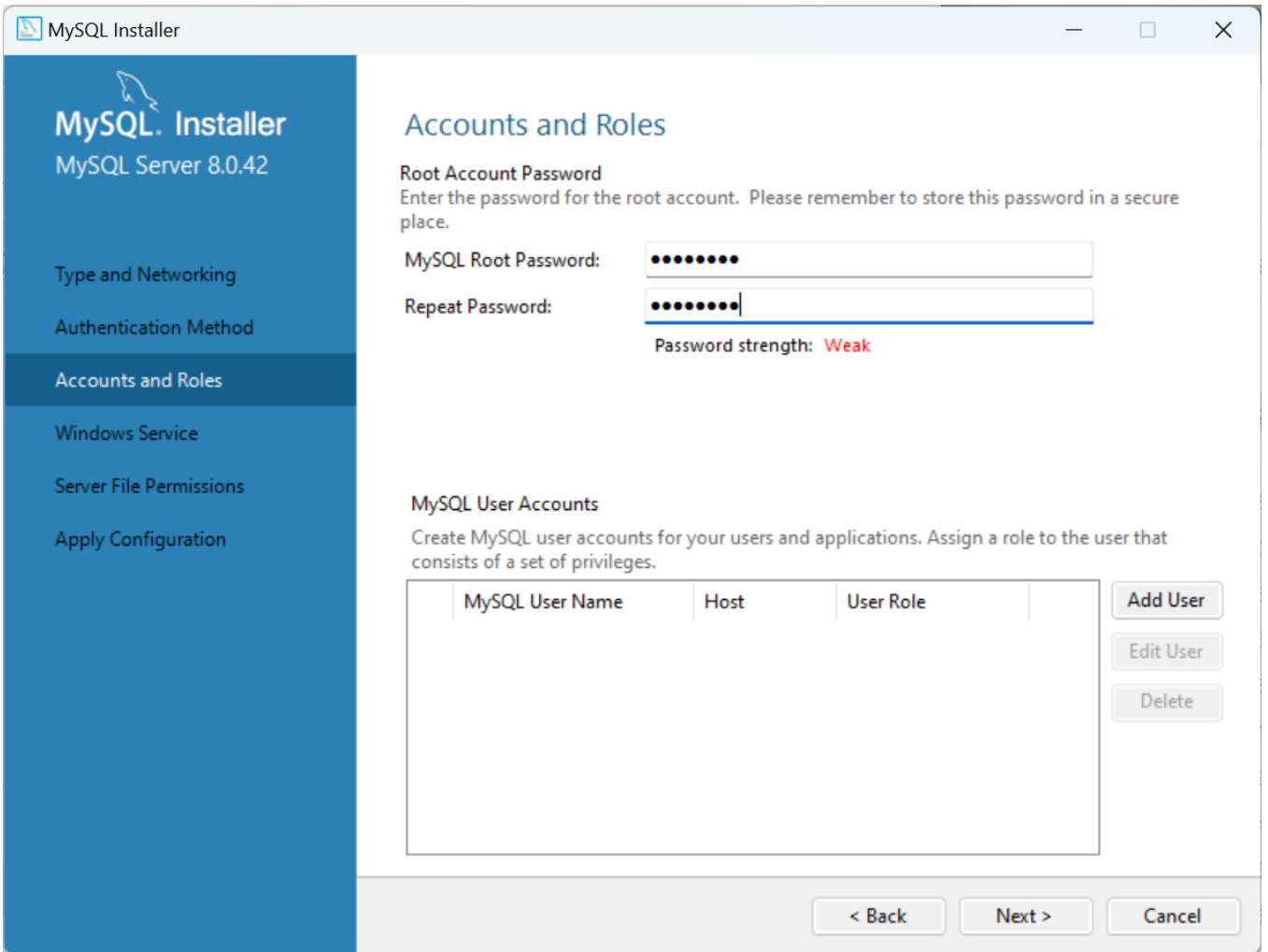
- Next 버튼을 선택하자.



- 여기서도 별도의 설정을 선택하지 말고 그대로 Next 버튼을 선택하자.
 - Config Type은 Development Computer가 선택되어 있어야 한다. (기본으로 선택되어 있다)
 - 다른 값은 변경하지 말고 그대로 유지하자.

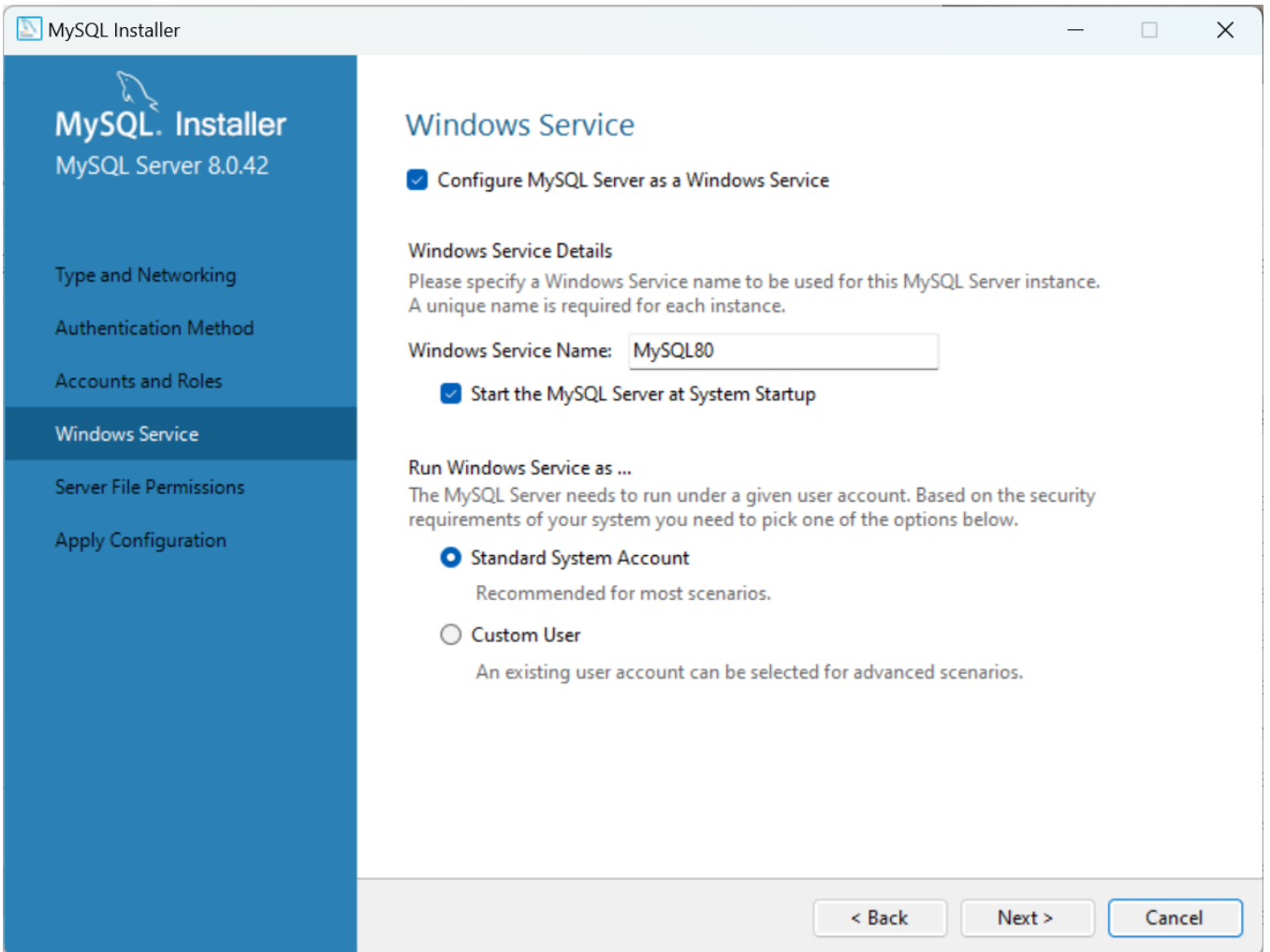


- Use Strong Password Encryption for Authentication (RECOMMENDED)를 선택하자.
- Next 버튼을 선택하자.

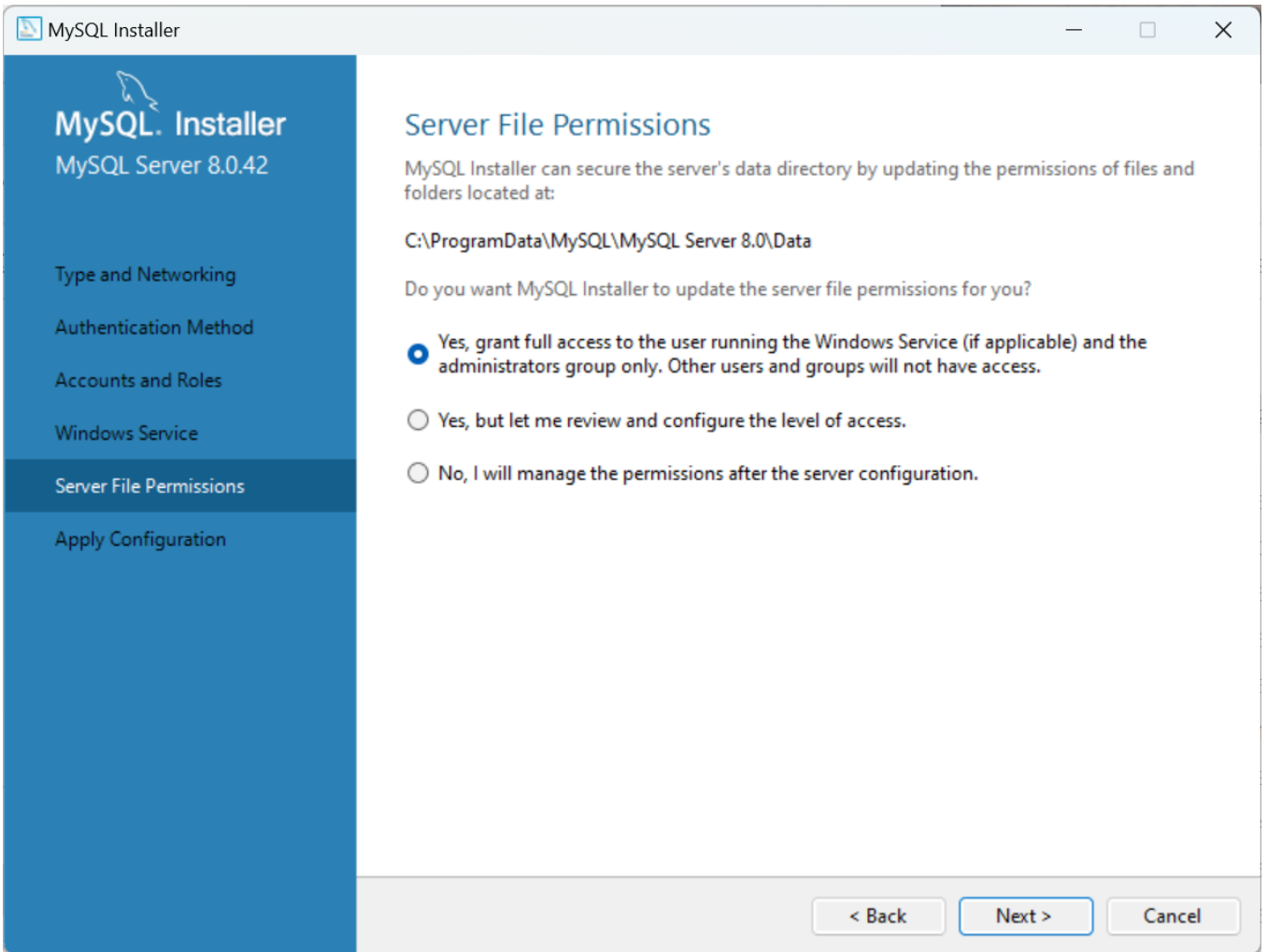


- 서버의 root 계정 비밀번호를 입력해야 한다.
- 최소 8자는 입력해야 한다. 외우기 쉽게 test1234 로 입력하자.
- Next 버튼을 선택하자.

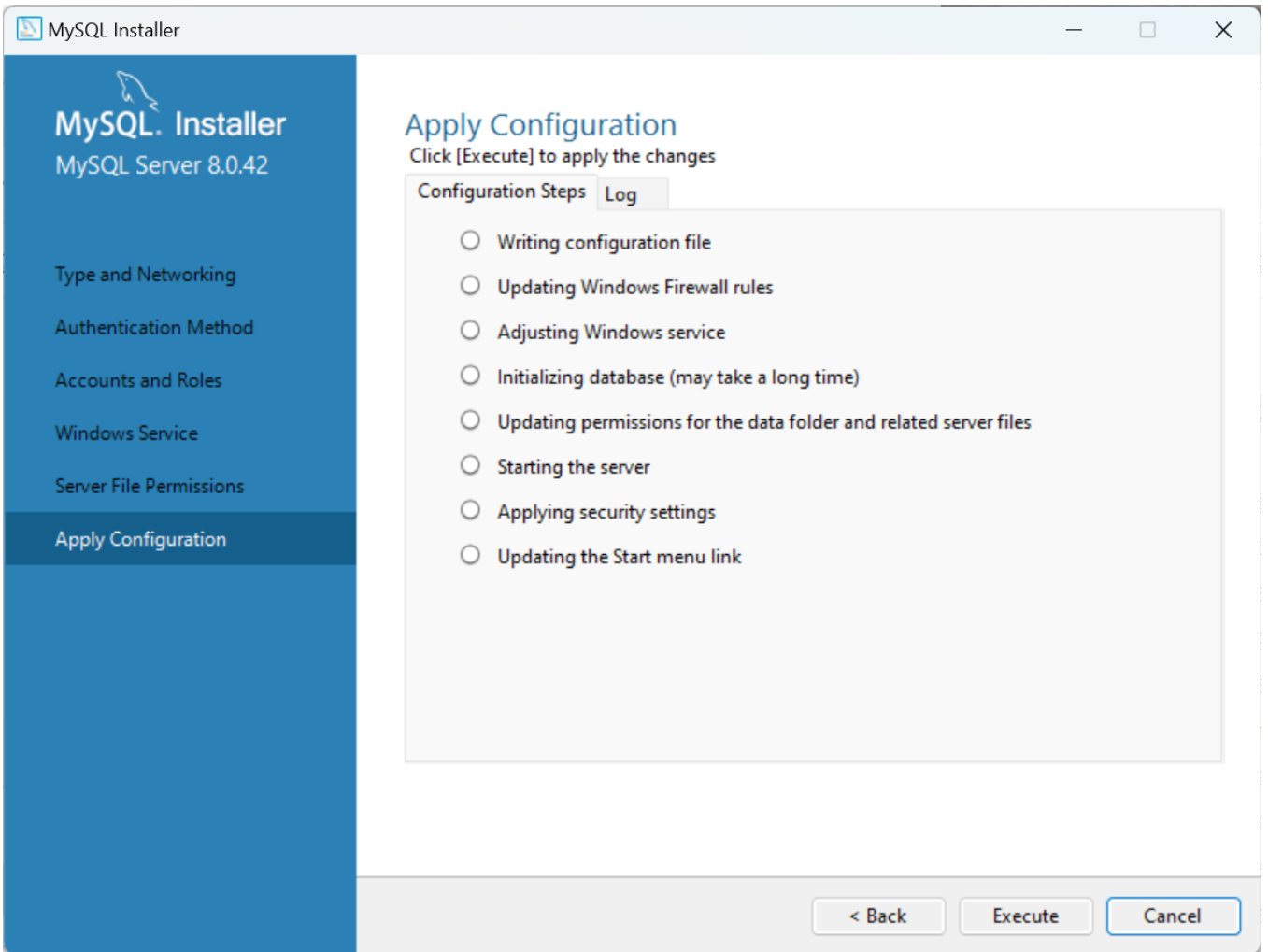
⚠ 실제 서비스를 운영한다면 당연히 어려운 비밀번호를 사용해야 한다.



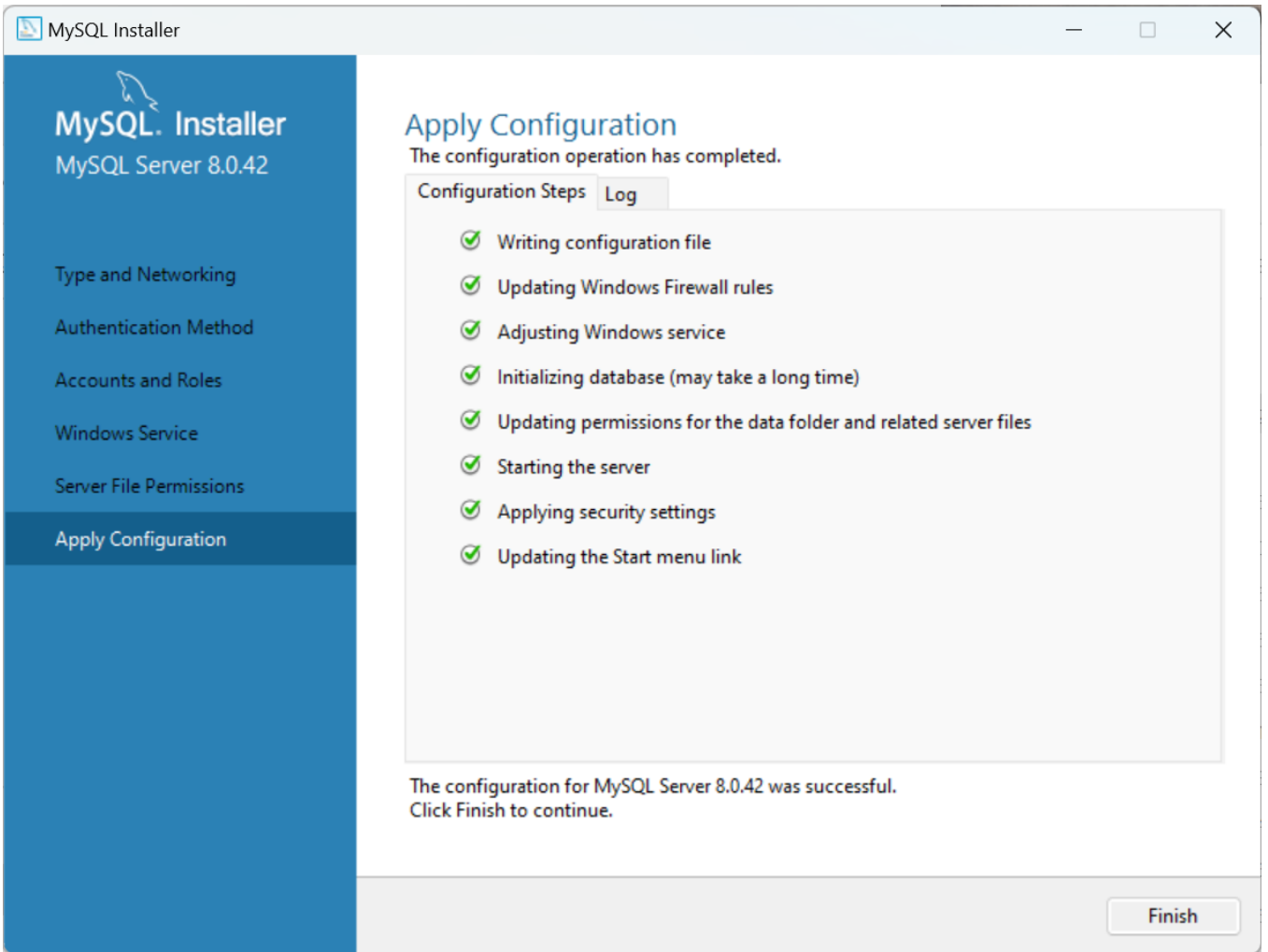
- 설정을 변경하지 말고 Next 버튼을 선택하자.
- "Start the MySQL Server at System Startup"이 체크되어 있으면 컴퓨터가 재부팅 되어도 MySQL 서버가 자동으로 실행된다. 이 버튼은 체크 상태로 유지하자. (기본으로 체크되어 있다)



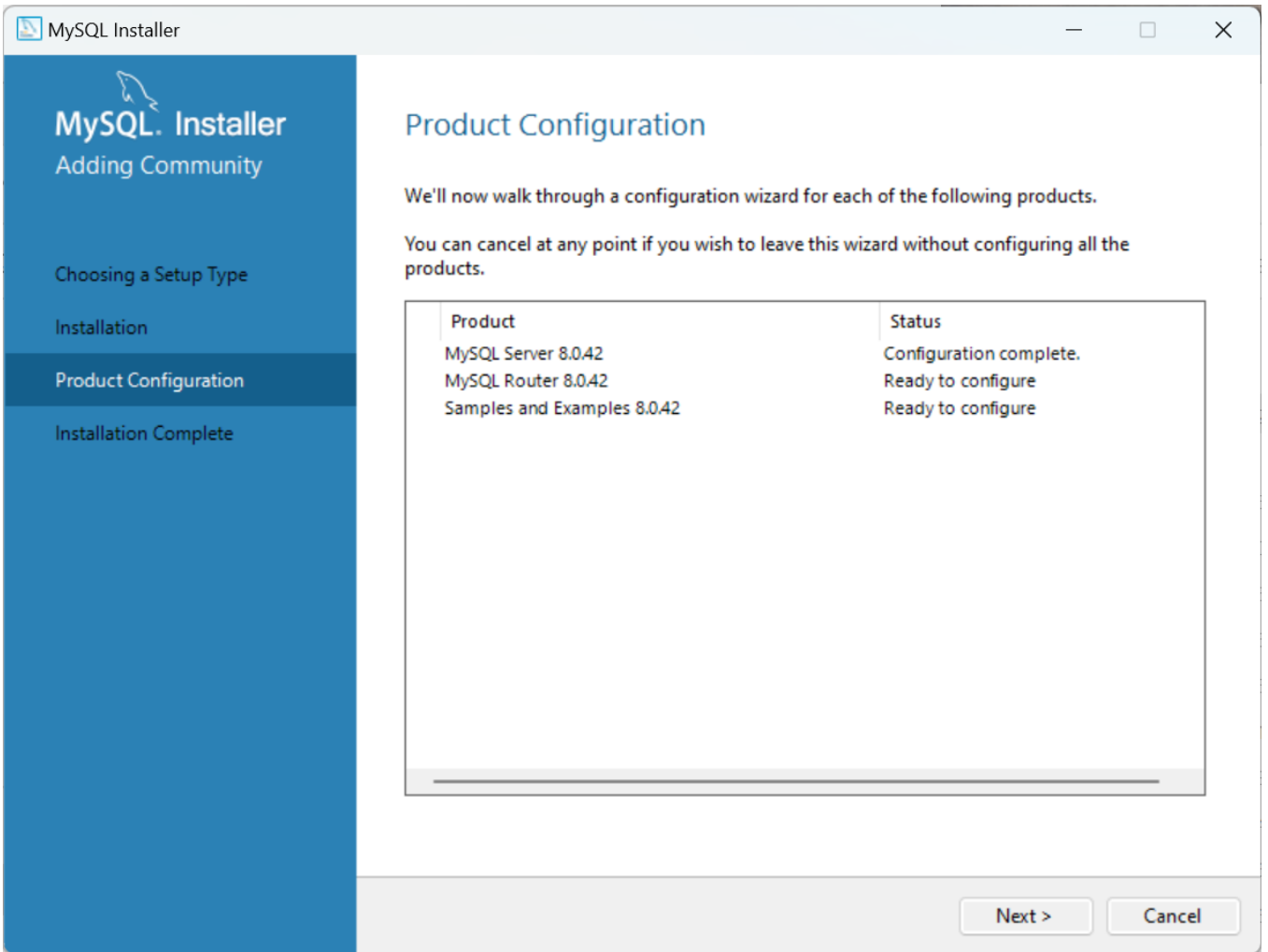
- Next 버튼을 선택한다.



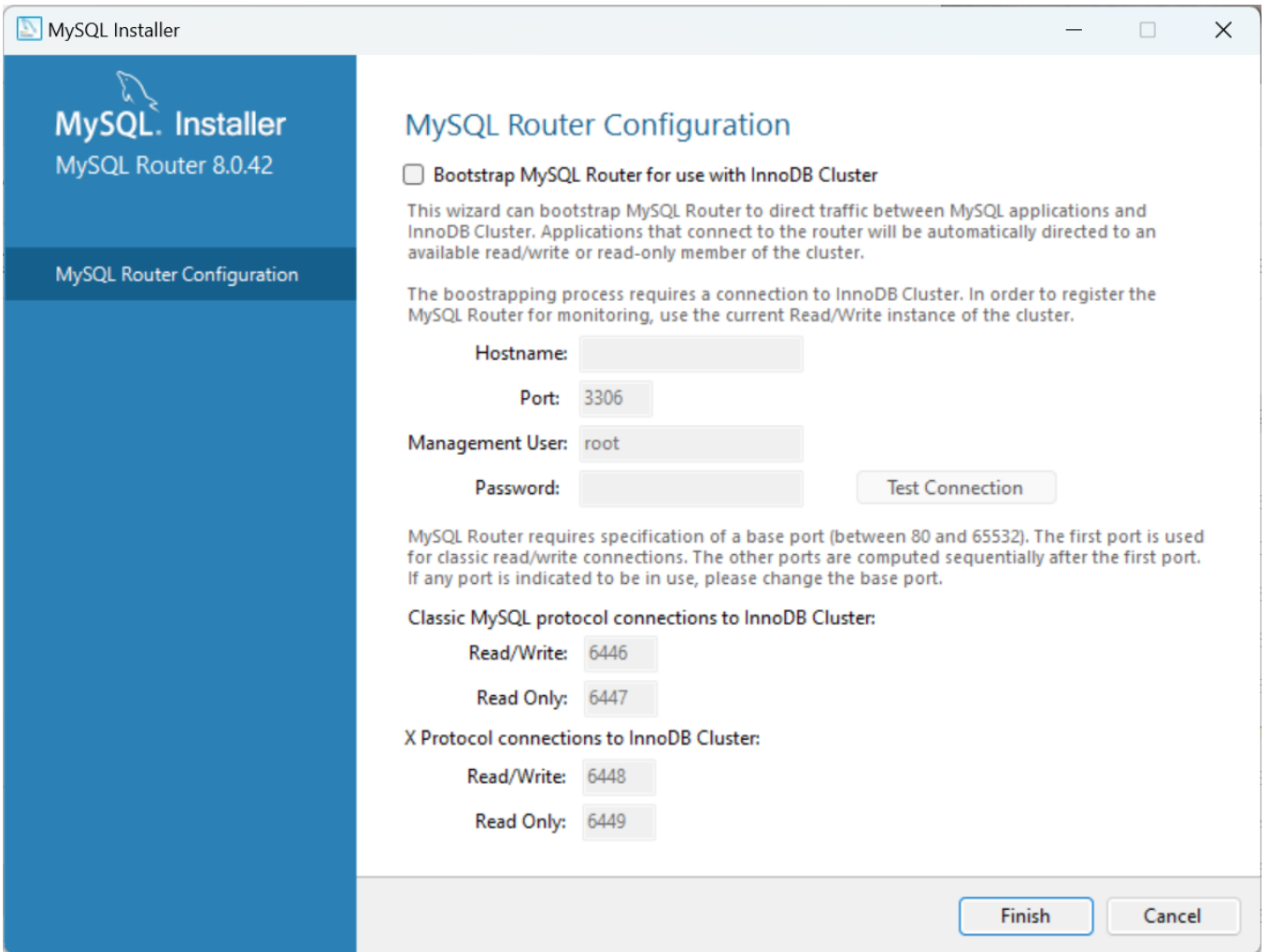
- Execute 버튼을 선택한다.



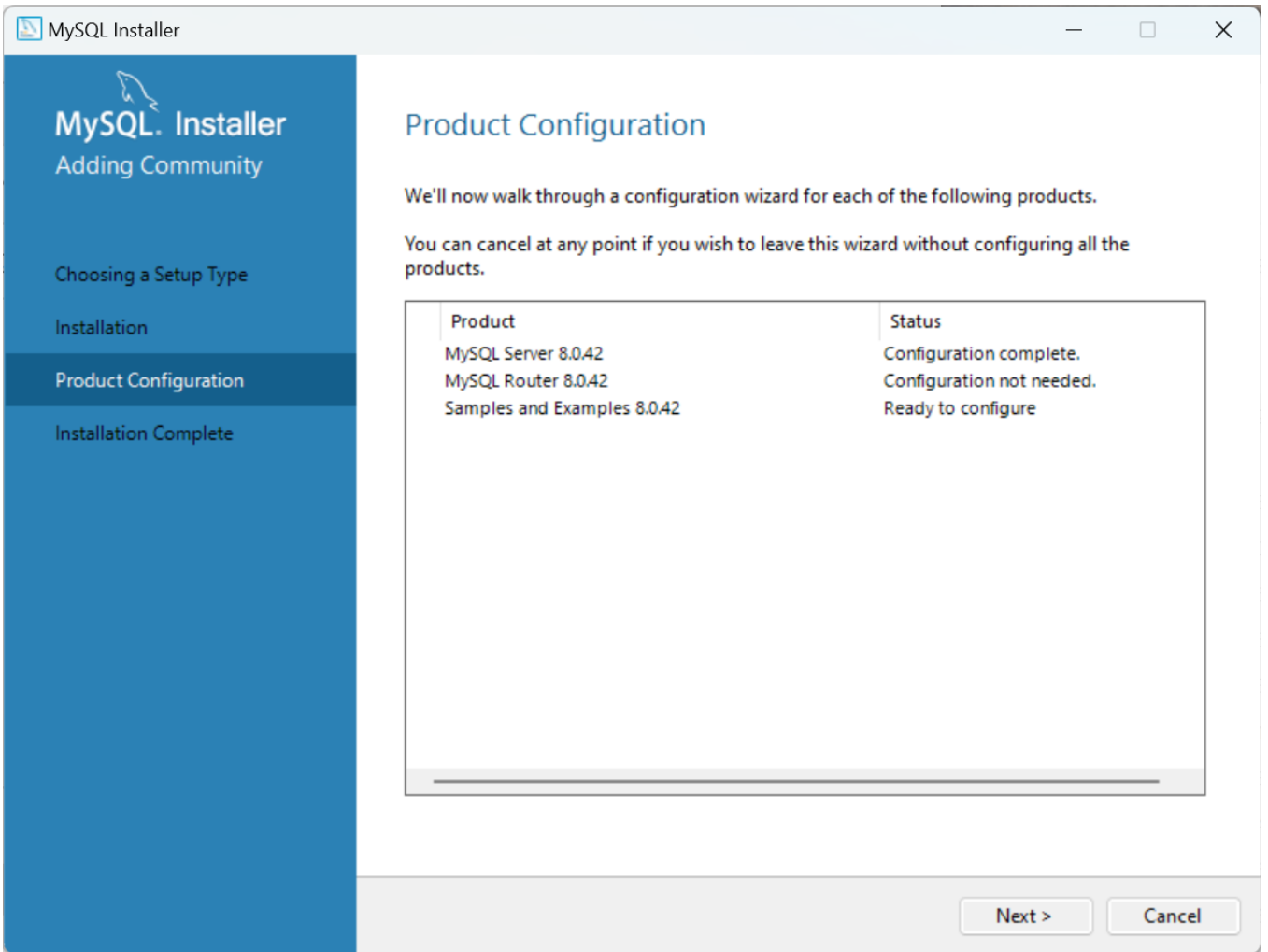
- Finish 버튼을 선택한다.



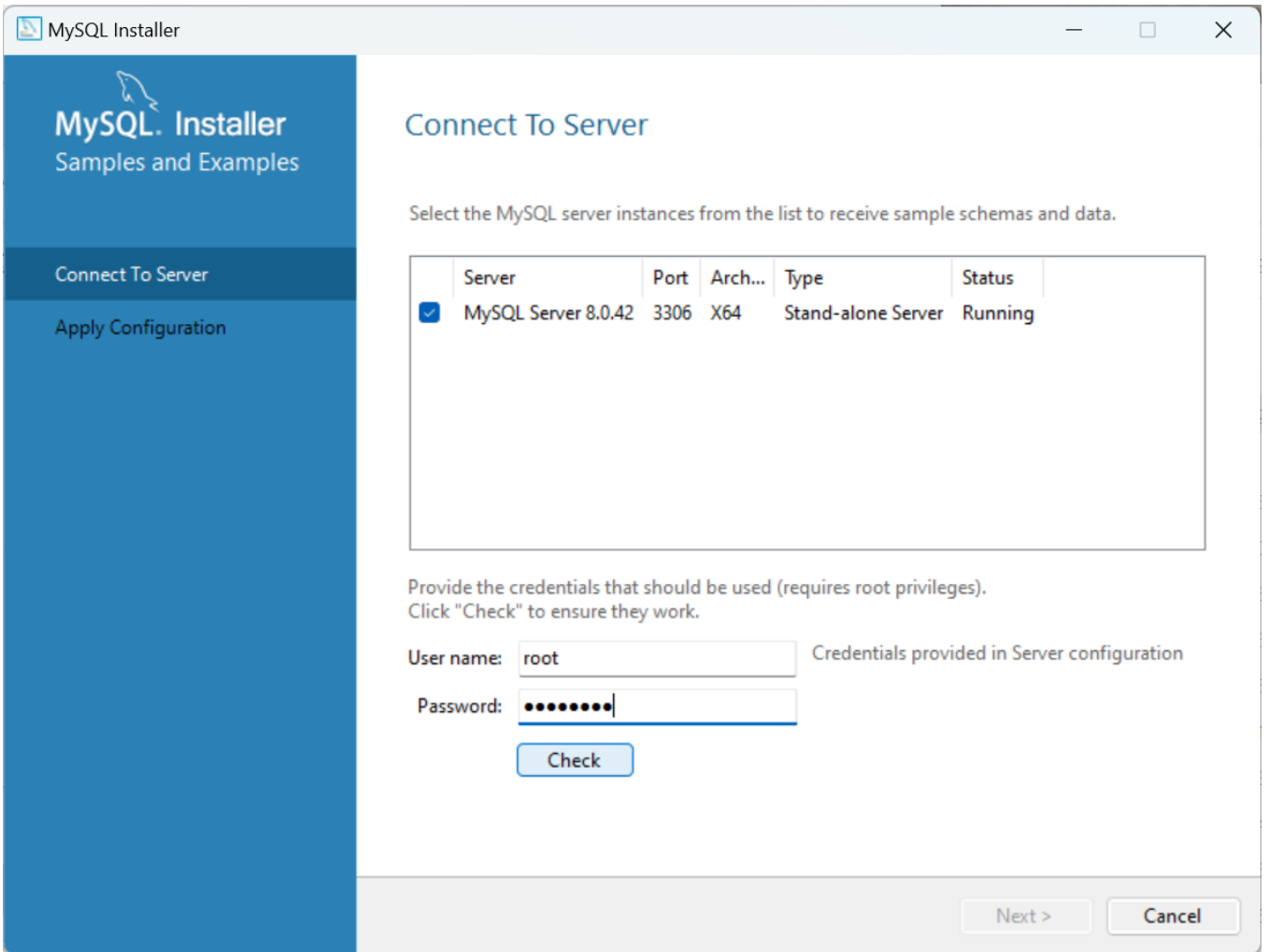
- Next 버튼을 선택한다.



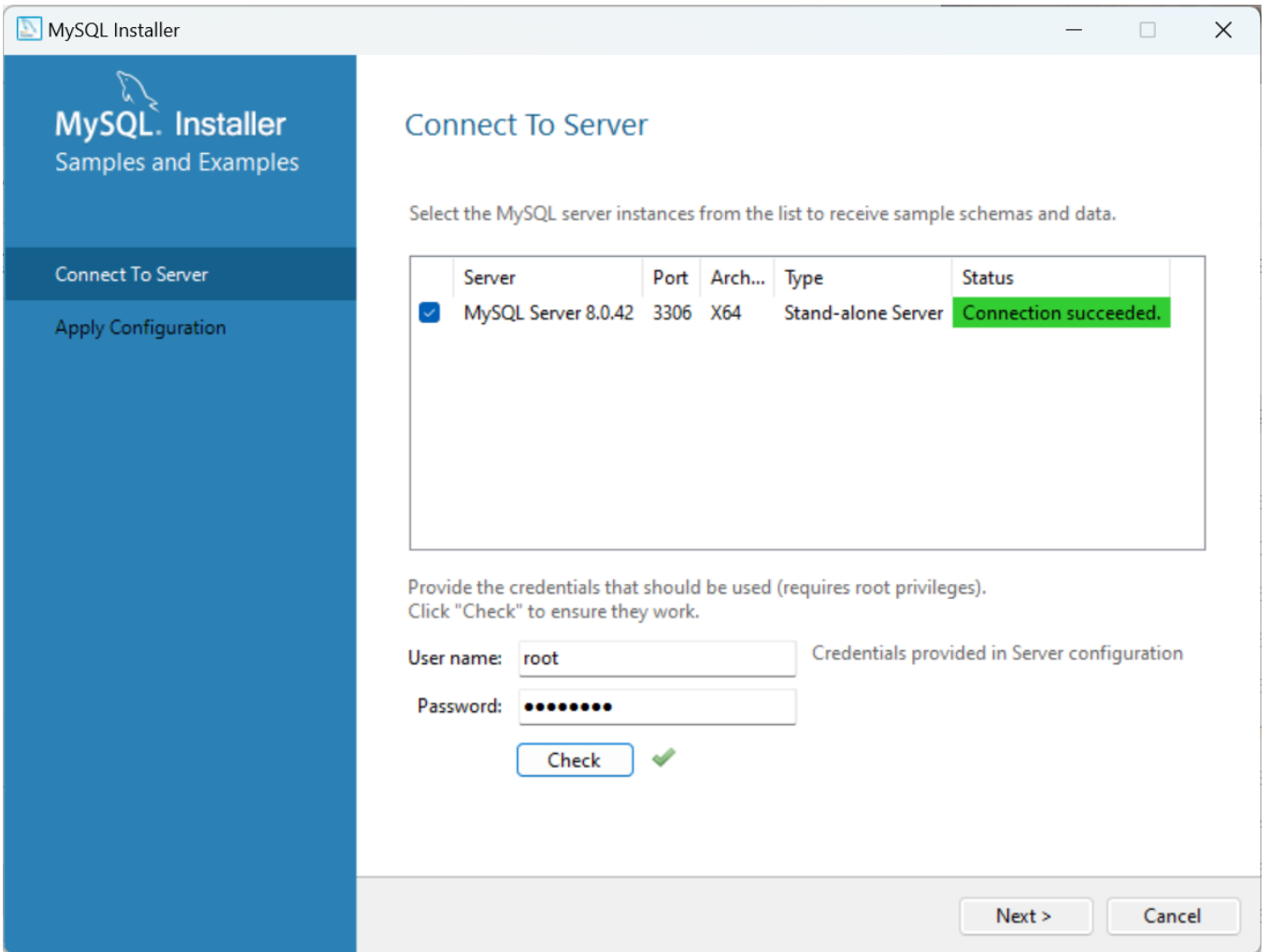
- Finish 버튼을 선택한다.
 - 설정은 화면과 같이 처음 상태 그대로 유지하자.



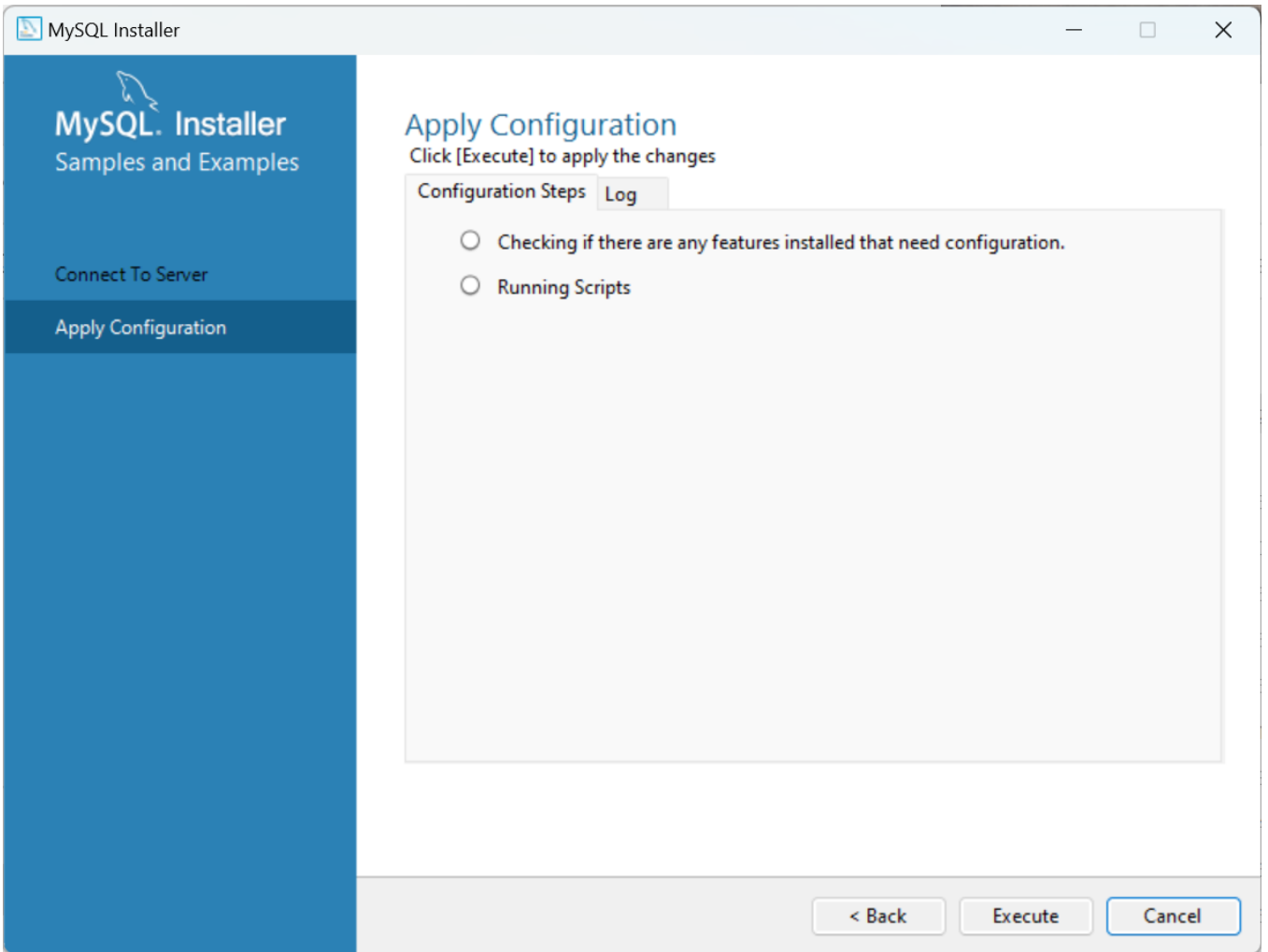
- Next 버튼을 선택한다.



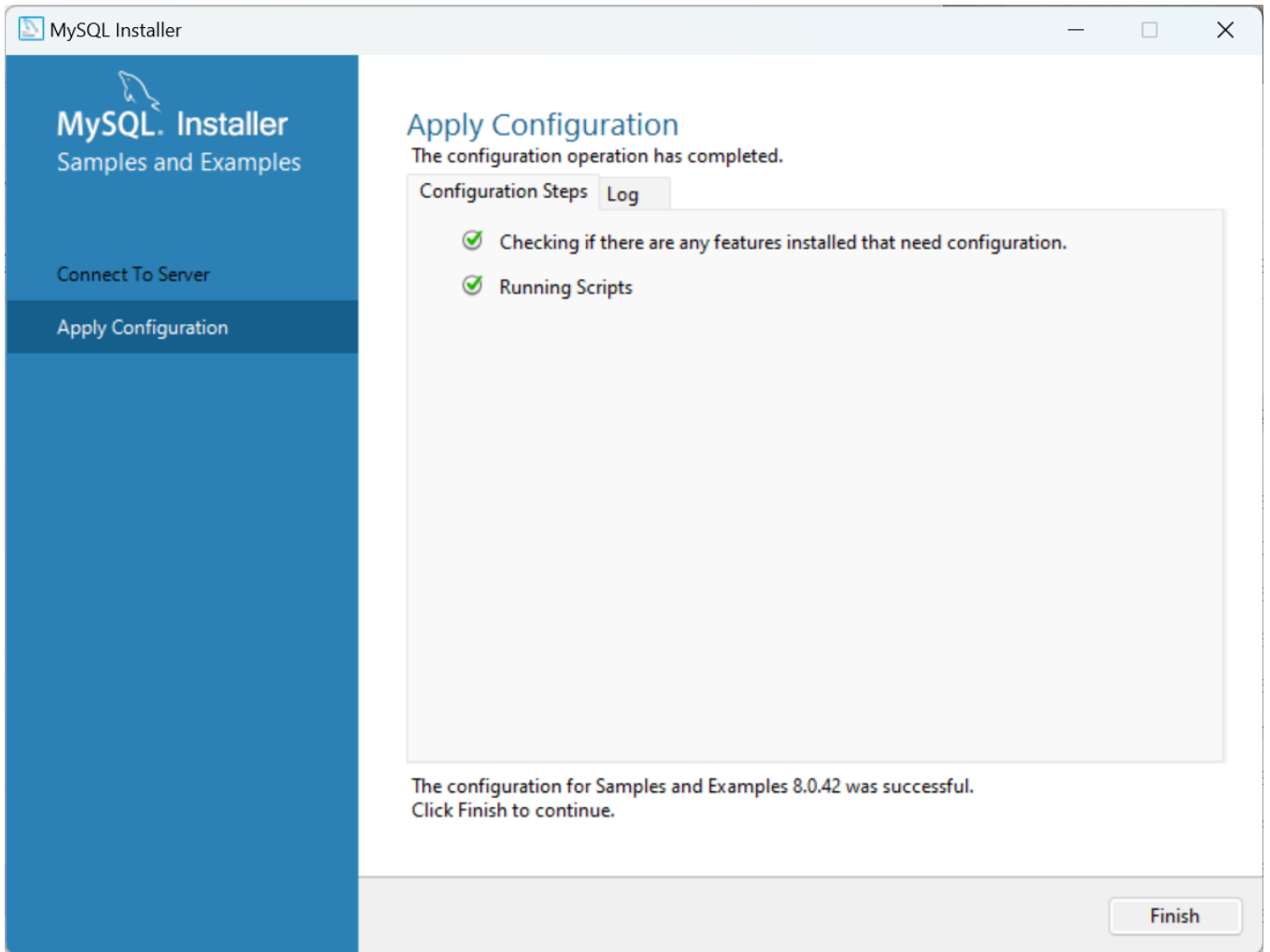
- Password: test1234 를 입력한다.
- Check 버튼을 선택한다.



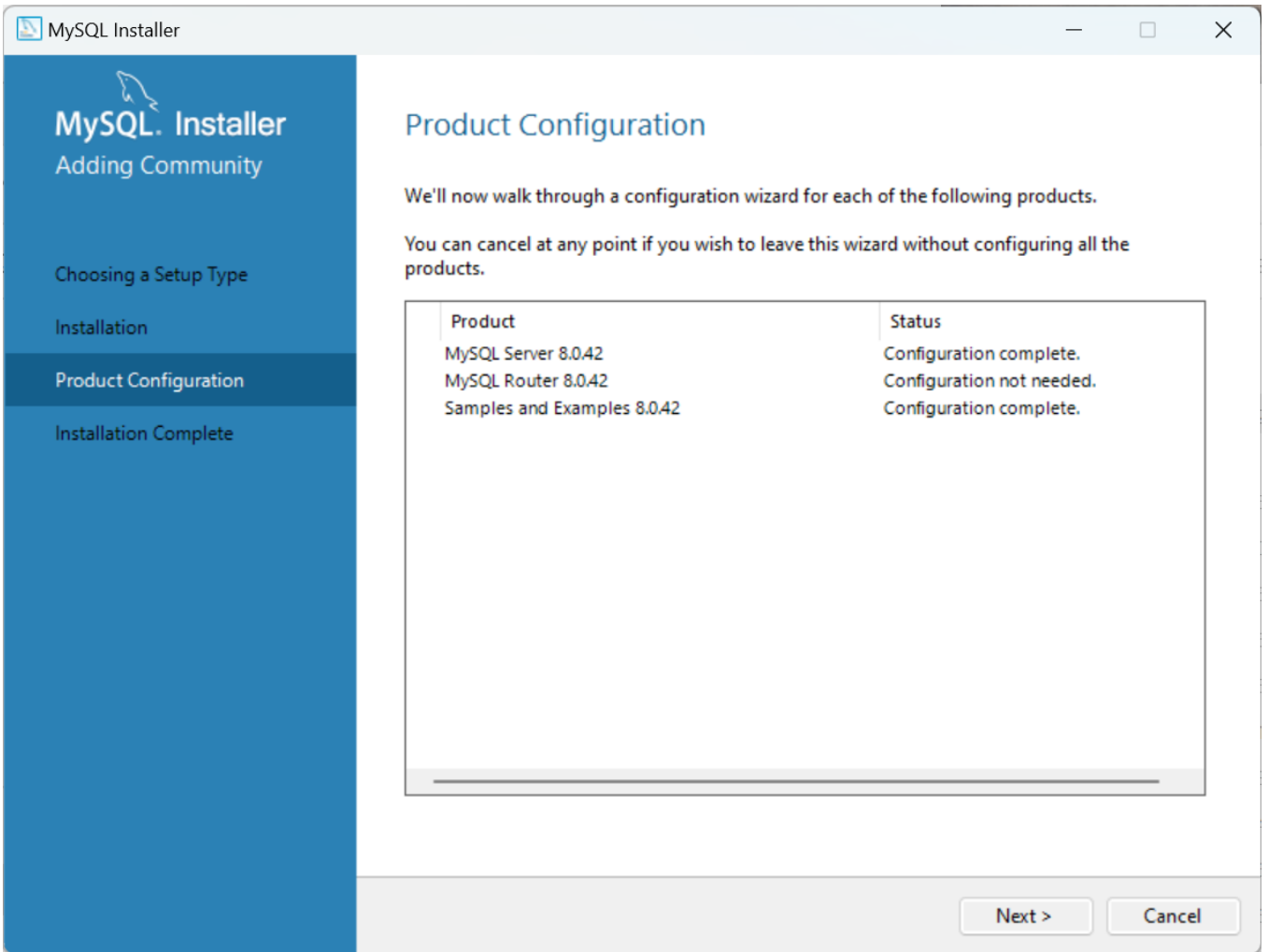
- 초록색 체크가 나온다.
- Next 버튼을 선택하자.



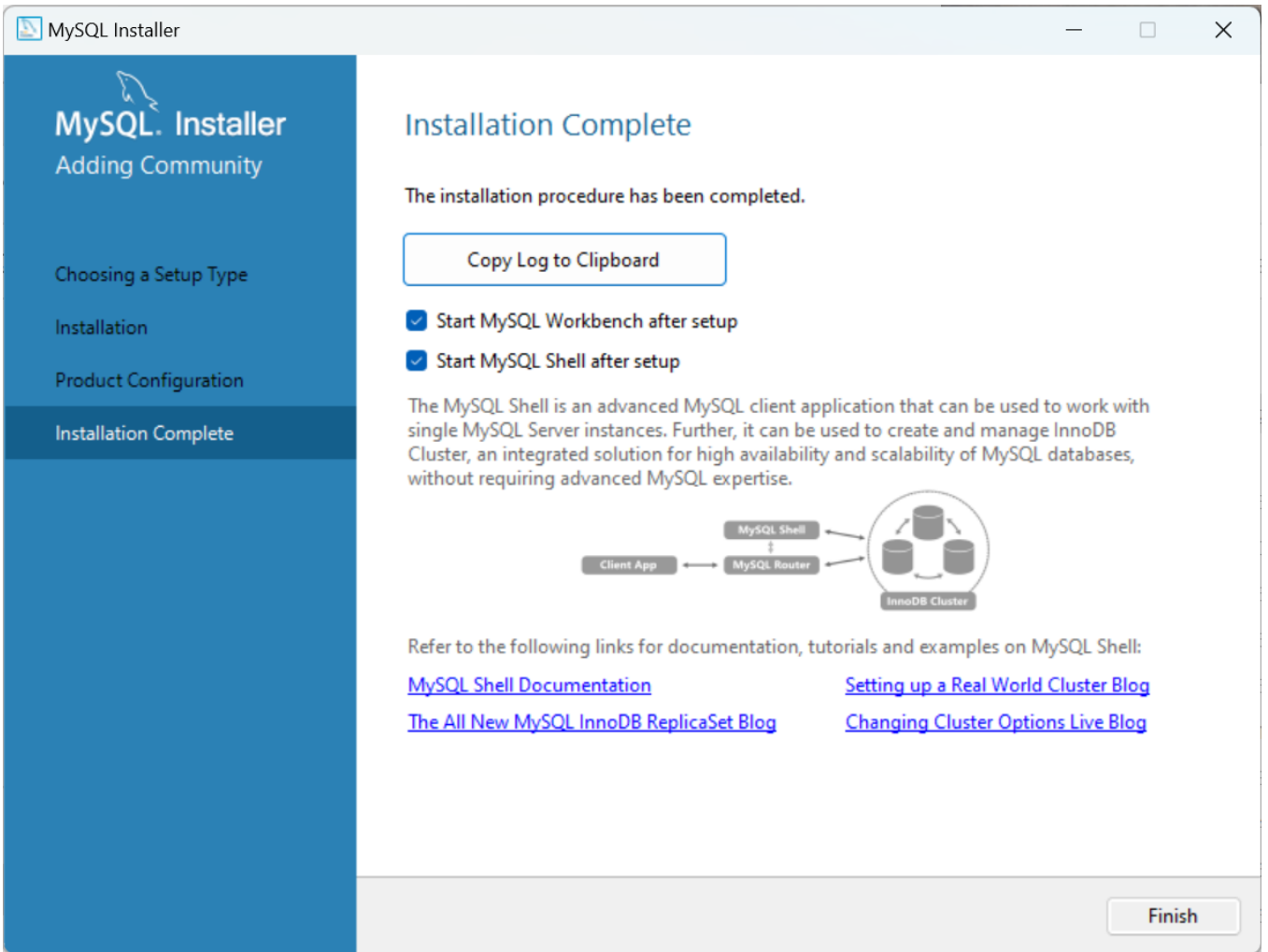
- Execute 버튼을 선택한다.



- Finish 버튼을 선택한다.

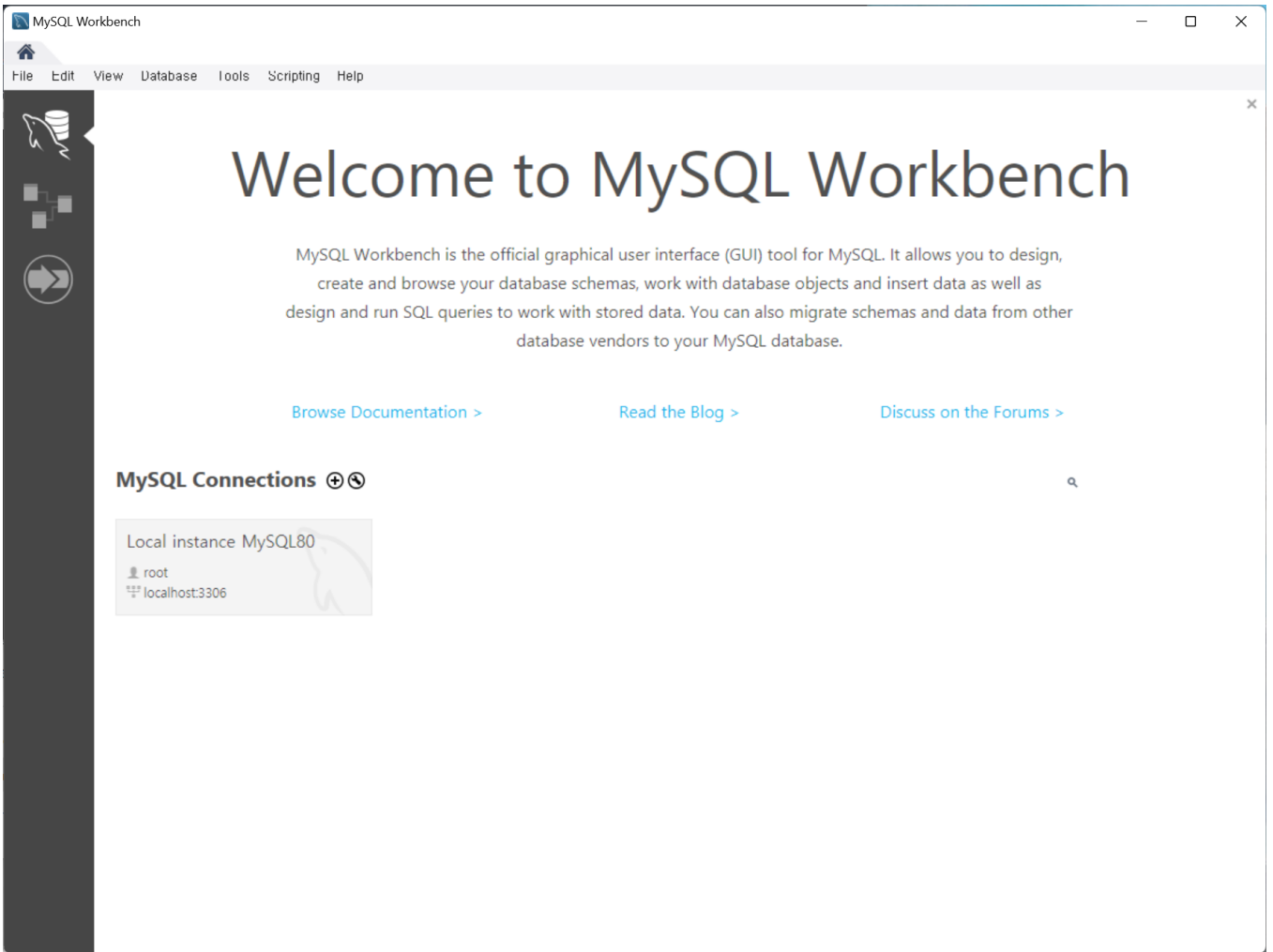


- Next 버튼을 선택한다.

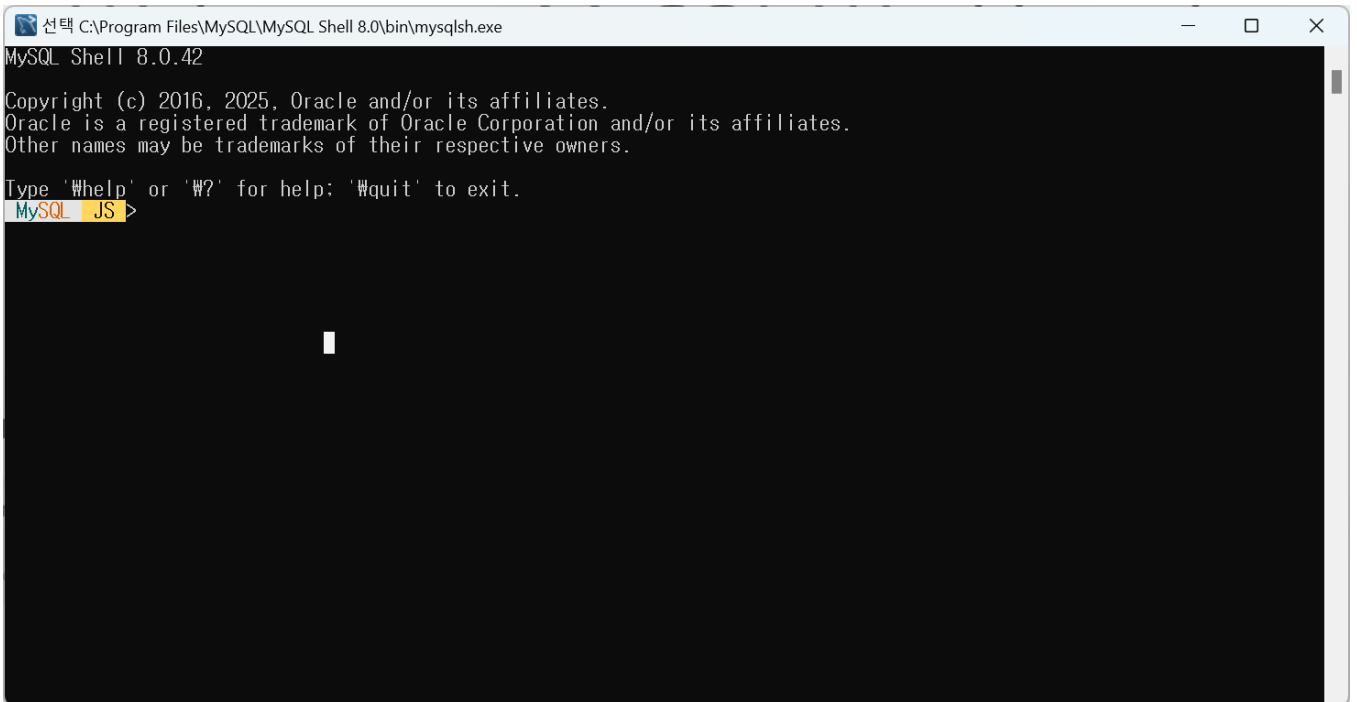


- Finish 버튼을 선택한다.

설치가 완료되면서 다음 두 프로그램이 실행된다. 우선 둘다 종료하자.



- MySQL 워크벤치 프로그램이다. 우선 종료하자.



- MySQL 셸 프로그램이다. 우선 종료하자.

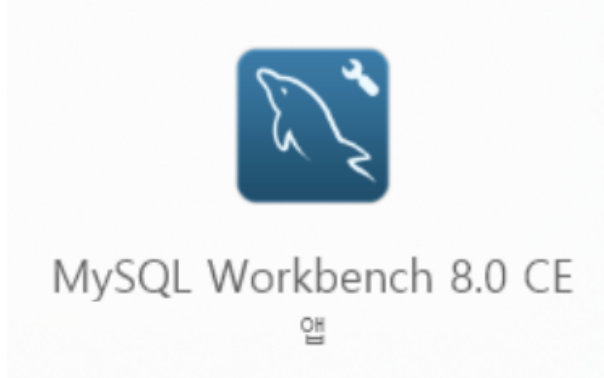
윈도우 - 2. MySQL 워크벤치 실행

MySQL 워크벤치 실행 방법

MySQL Installer를 통해 **MySQL 서버**와 **MySQL 워크벤치**가 한 번에 모두 설치되었다.

MySQL 워크벤치를 통해서 앞서 설치한 MySQL 서버에 접근할 수 있다.

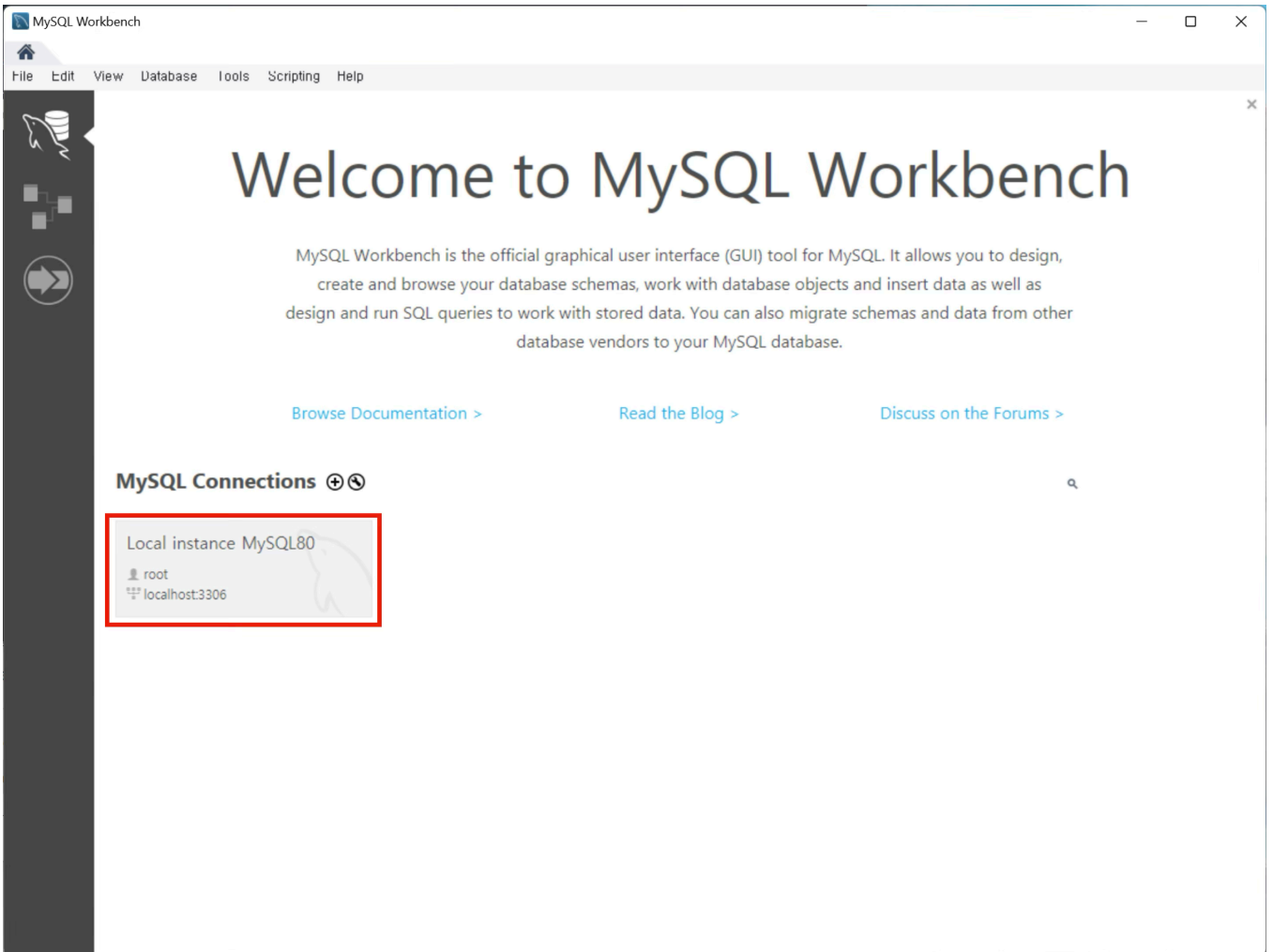
MySQL 워크벤치를 설치하면 다음 아이콘을 확인할 수 있다.



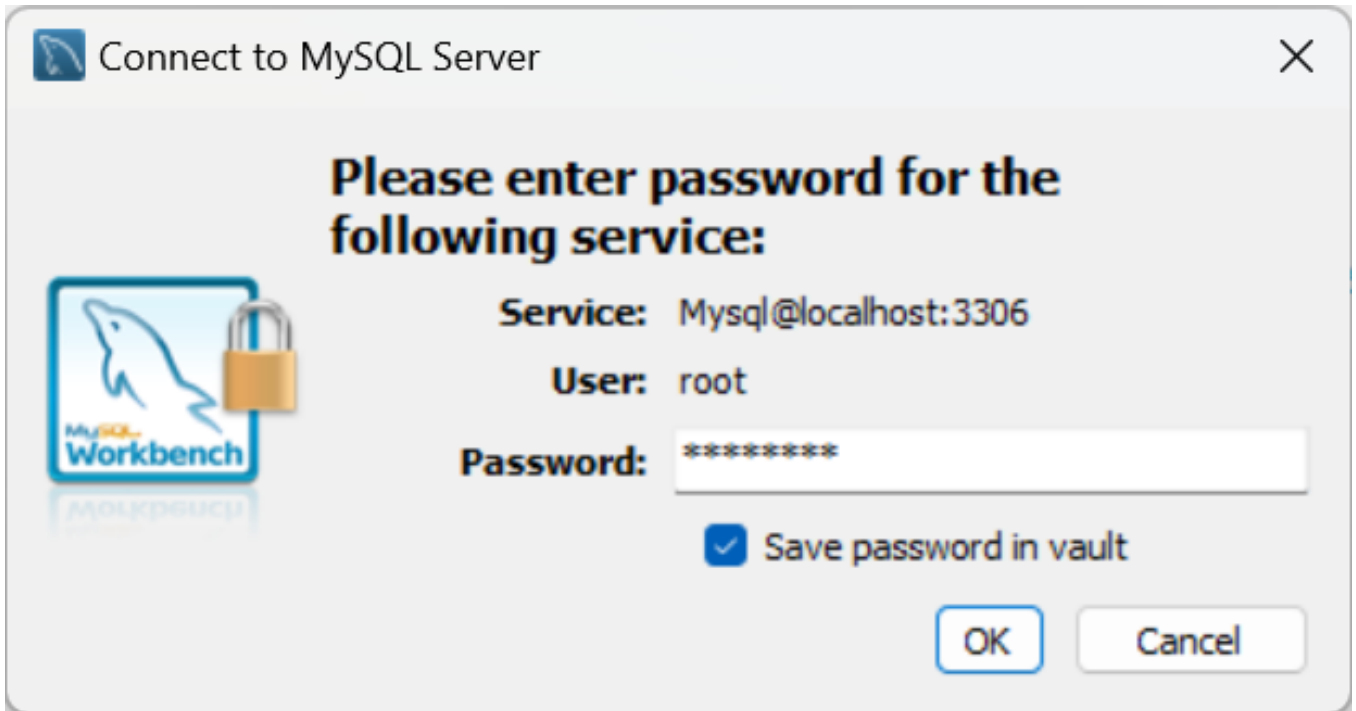
윈도우의 검색창에서 MySQL Workbench라고 검색하면 이 프로그램이 보일 것이다.

이 프로그램을 실행하자.

MySQL 워크벤치를 실행하면 다음 화면이 나온다.

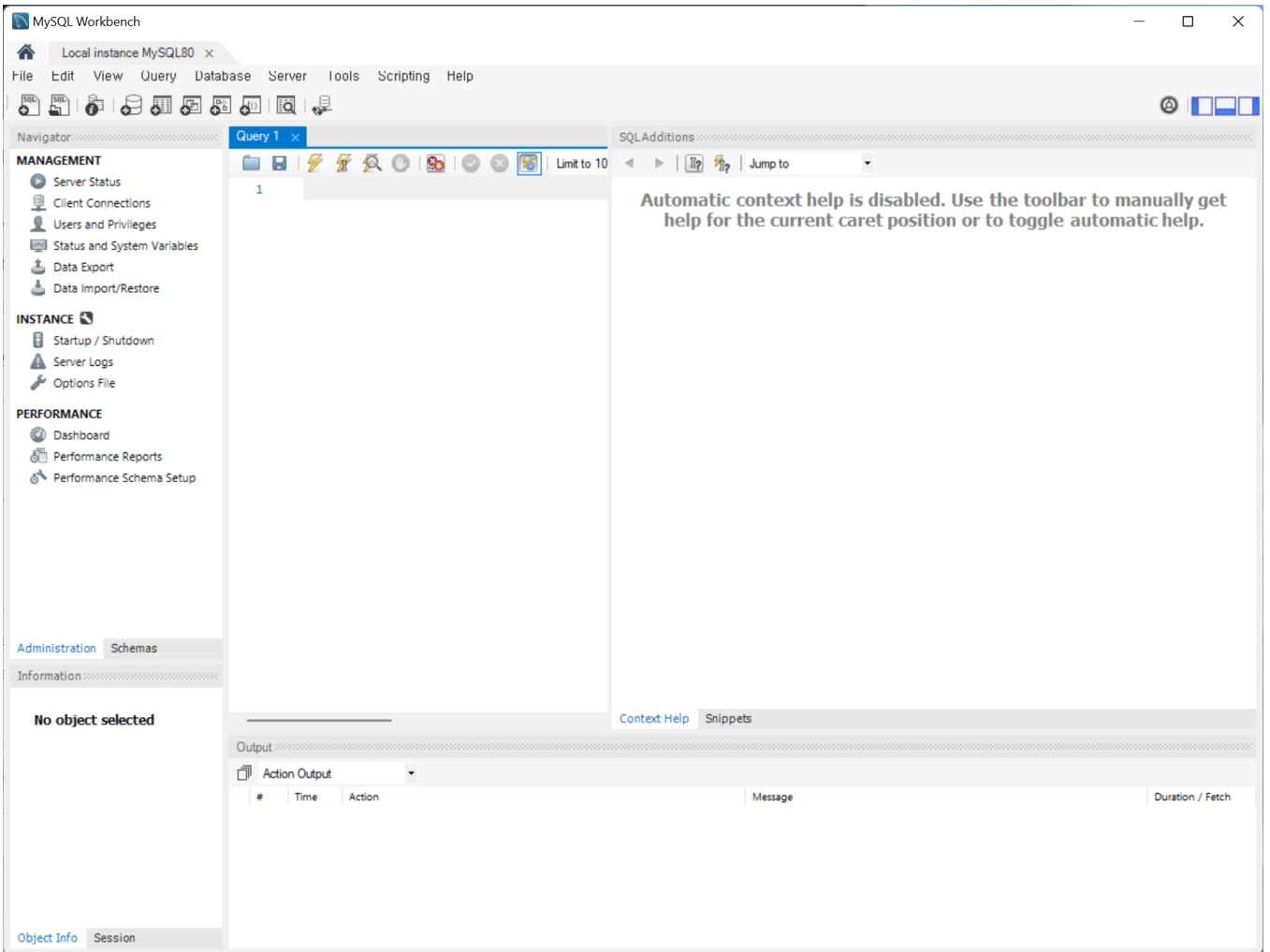


- MySQL 워크벤치의 실행 화면은 스크린샷과 다를 수 있다.
- 찾아보면 MySQL Connections 항목이 보일 것이다.
- 해당 항목에 있는 Local instance 3306 이라는 부분을 찾아서 마우스로 클릭하자.
 - 스크린샷의 빨간색 네모로 칠해두었다.



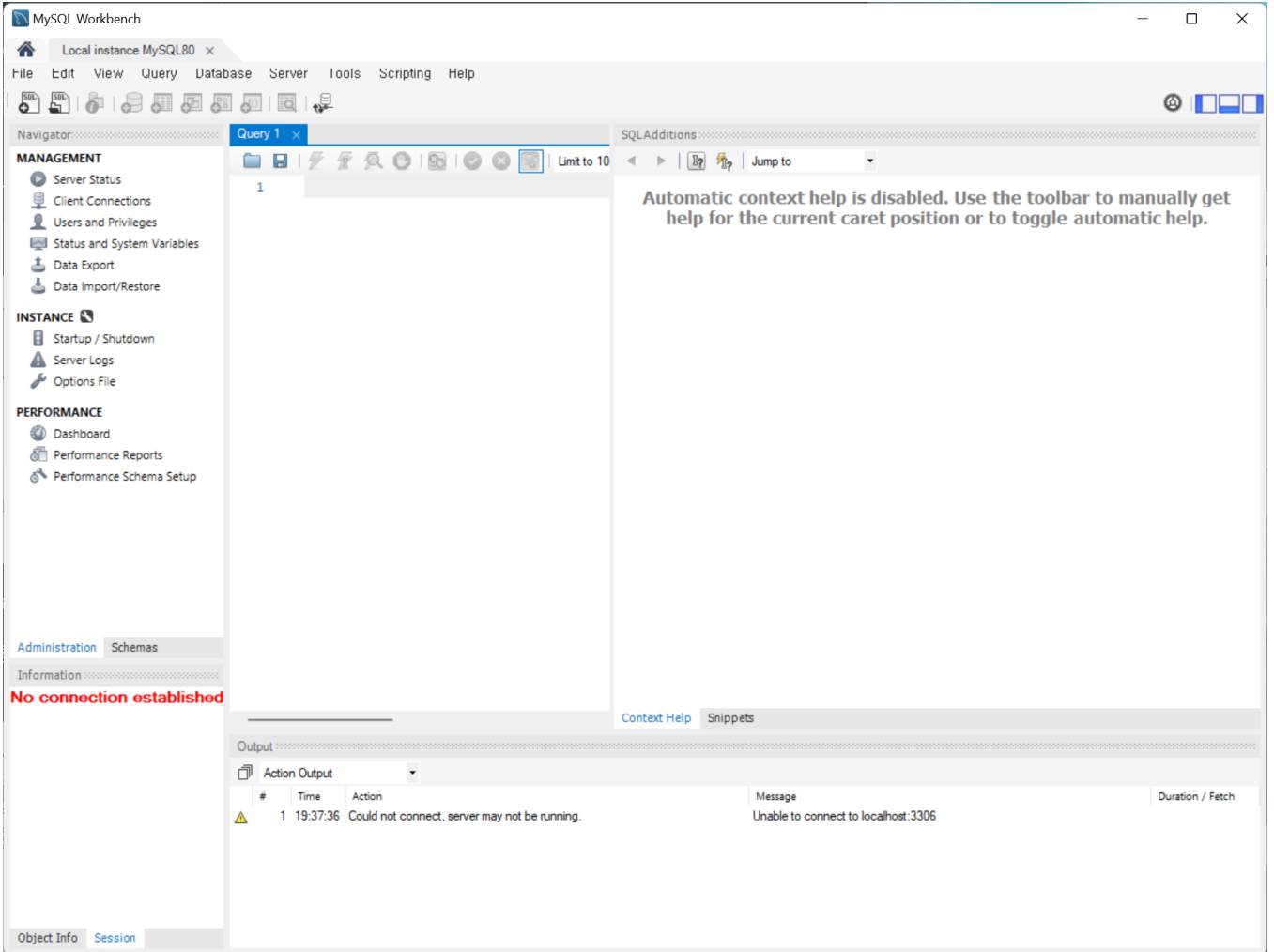
- Password는 앞서 설정한 test1234 를 입력한다.
- Save password in vault 앞에 체크표시를 해두자. 그러면 이후에 접근할 때는 비밀번호를 입력하지 않아도 된다.
- OK 버튼을 선택한다.

다음 화면이 나오면 성공이다.



- 이제 MySQL 워크벤치를 통해서 앞서 설치한 MySQL 서버에 접근할 수 있다.
- 실습을 위한 모든 설치가 끝났다.

만약 다음 화면이 나온다면 MySQL 데이터베이스 서버가 꺼져있는 것이다.



- 왼쪽 하단에 No connection established라는 빨간색 경고 메시지가 보인다.
- 하단의 Action Output을 보면 Could not connect. server may not be running. 메시지가 보인다.
- MySQL 서버에 문제가 있어서 MySQL 워크벤치가 접근할 수 없는 것이다.
- 이런 경우 다음 **MySQL 서버 실행 확인 방법**을 참고해서 MySQL 서버를 먼저 실행한 다음에 MySQL 워크벤치를 실행하자.

윈도우 - 3. MySQL 서버 실행 확인

MySQL 서버 실행 확인 방법

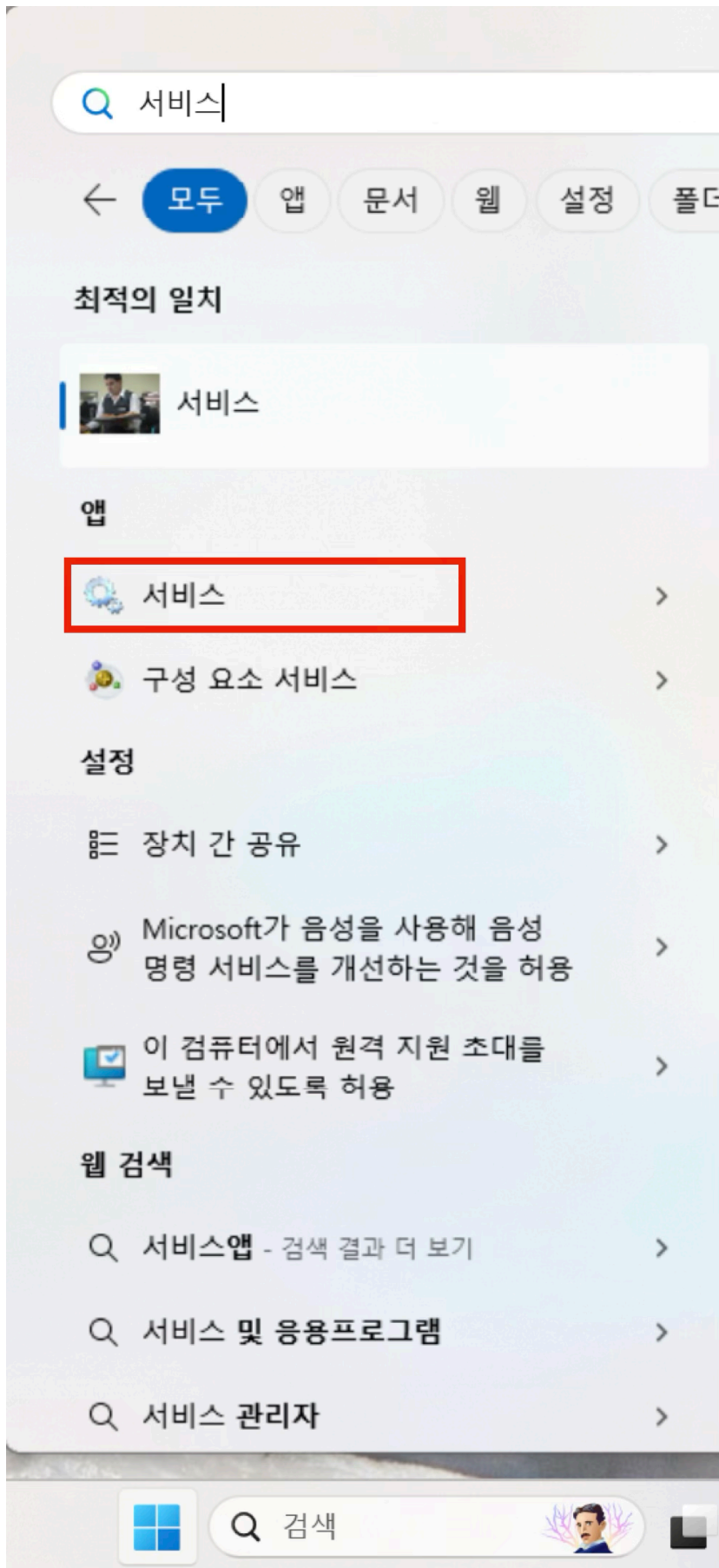
윈도우의 서비스를 실행하자.



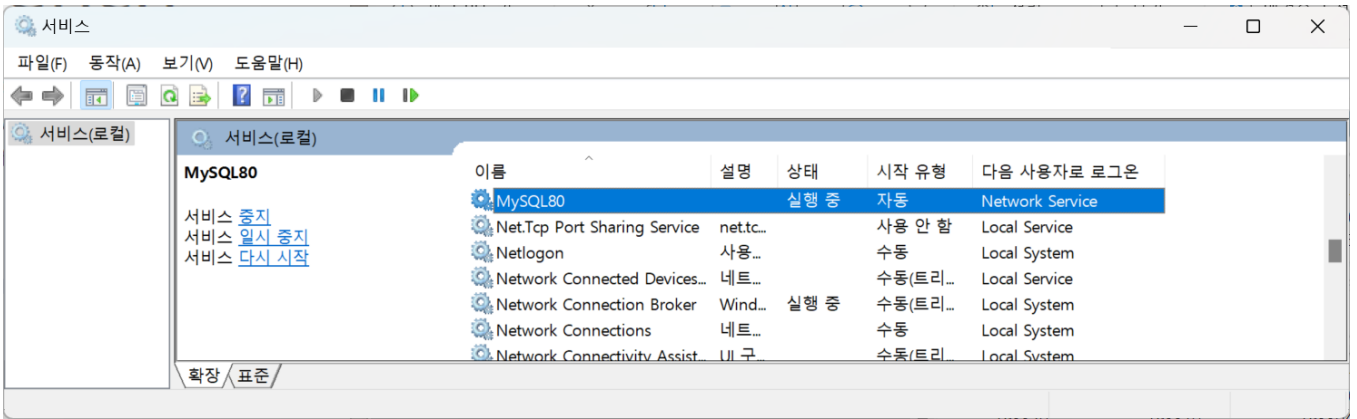
서비스

시스템

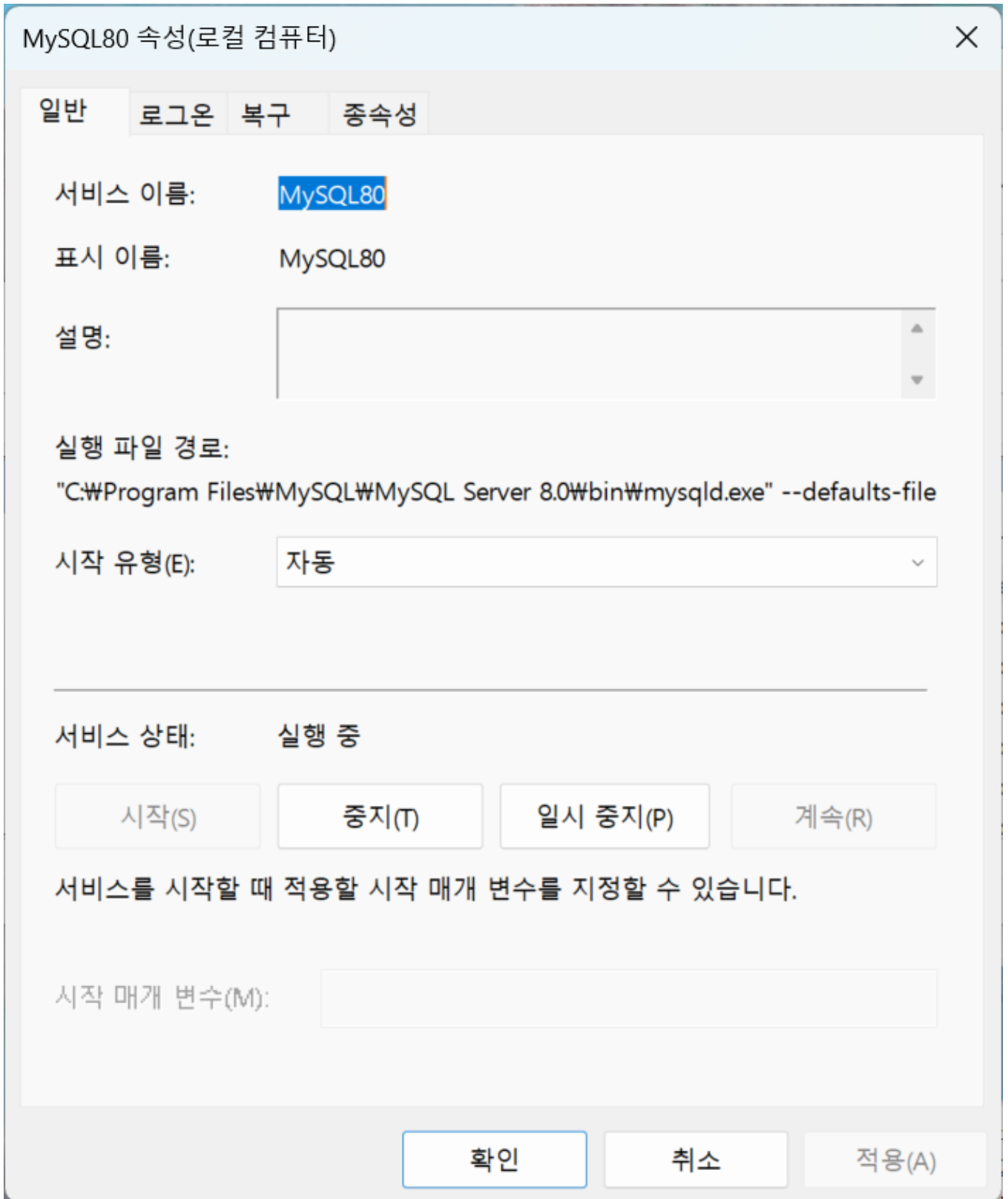
윈도우 검색창에서 서비스를 검색하면 쉽게 찾을 수 있다.



[서비스 실행 화면]



- 오른쪽 항목에서 MySQL80을 찾아서 더블 클릭하자.



- 시작 버튼을 선택하면 MySQL 서버가 실행되고, 중지 버튼을 선택하면 MySQL 서버가 중지된다.
- 현재는 실행 중 상태이다.



- 시작 버튼을 선택하면 MySQL 서버가 실행되고, 중지 버튼을 선택하면 MySQL 서버가 중지된다.
- 현재는 중지됨 상태이다.
- 시작 버튼을 선택해서 MySQL 서버를 실행 중 상태로 변경하자.

💡 실행 중 상태를 유지하자

실행 중 상태여야 MySQL 워크벤치도 정상 작동한다.